

وزارة الاسكان والمرافق والمجمعات العمرانية
هيئة المجتمعات العمرانية الجديدة



كراسة الشروط الخاصة
بحجز الوحدات السكنية بمشروع

سكن مصر بمدن

(6 أكتوبر الجديدة - القاهرة الجديدة - المنيا الجديدة - العبور - بدر - غرب قنا -
المنصورة الجديدة)

التخصيص بأسبقية الحجز (online)

يتم بدء التسجيل على الموقع الالكتروني

(www.hdb-reservation.com)

بينك التعمير والاسكان اعتبارا من يوم الثلاثاء 2019/09/24



المحتويات

- مقدمة.
- شروط الحجز و الاشتراطات العامة.
- اسلوب وخطوات الحجز .
- الشروط المالية.
- الشروط العقارية.
- نماذج العمارات والمساقط الافقية للوحدات ومساحاتها.
- بيان الوحدات والموقع العام بالمدينة.

مقدمة

- أنشئت هيئة المجتمعات العمرانية الجديدة بمقتضى القانون رقم 59 لسنة 1979 بهدف إقامة مدن ومجتمعات عمرانية جديدة بالأراضى الصحراوية بعيدا عن الرقعة الزراعية وخلخلة التوزيع السكاني خارج حدود وادى النيل والدلتا - وللخروج من الأفق الضيق الذى دأب العمران المصرى منذ الأزل على التوسع والتمدد داخله - ومنذ بدء انشاءها والهيئة تسعى جاهدة لإقامة هذه التجمعات وفقا لحدث نظم واسس التخطيط العمرانى والطرز المعمارية الحديثة التى تحقق لانسان الغد المسكن الملائم والبيئة الصحية .
- وفى اطار سعي وزارة الاسكان والمرافق والمجتمعات العمرانية ممثلة في (هيئة المجتمعات العمرانية الجديدة) الي توفير السكن الملائم للسادة المواطنين واستكمالاً لمحاور الاسكان العديدة التى عملت الهيئة علي توفيرها مؤخراً (فيما يخص الوحدات السكنية) لإستهداف شرائح المجتمع المختلفة ، تتجه الهيئة الي توفير وحدات كاملة التشطيب ضمن محور "سكن مصر" بعدد (2240) وحدة سكنية بمساحات من 106 حتى 133 م² بمدن (6 أكتوبر الجديدة - القاهرة الجديدة - المنيا الجديدة - العبور - بدر - غرب قنا - المنصورة الجديدة) ، وبنموذج معماري مميز كما أنه سيحاط بسور شجرى لتوفير الخصوصية .

شروط الحجز والاشتراطات العامة

- (1) ان يكون المتقدم للحجز شخصا طبيعيا مصرى الجنسية .
- (2) الا يقل سن المتقدم عن 21 عام فى تاريخ الحجز وان يكون له اهلية التصرف والتعاقد .
- (3) لا يحق للأسرة (الزوج الزوجة والأولاد القصر) التقدم لحجز أكثر من وحدة ولم يسبق للمتقدم أو لأحد أفراد أسرته (الزوج والزوجة والأولاد القصر) الحصول على وحدة أو قطعة أرض ضمن مشروع الإسكان الاجتماعى أو وحدة سكنية بمشروع دار مصر أو سكن مصر وفي حالة مخالفة ذلك يحق للهيئة إلغاء الحجز / التخصيص دون حاجة إلى إنذار أو استصدار حكم قضائي.
- (4) تعتبر أحكام القانون رقم (59) لسنة 1979 في شأن إنشاء المجتمعات العمرانية الجديدة واللائحة العقارية للهيئة وتعديلاتها – وكذلك أحكام قانون التمويل العقاري رقم 148 لسنة 2001 ولائحته التنفيذية وقرارات البنك المركزي الصادرة في هذا الخصوص والقانون 119 لسنة 2008 ولائحته التنفيذية مكملة ومتممة للأشترطات الواردة بهذه الكراسة فيما لم يرد به نص فيها.
- (5) يعتبر الاعلان وكراسة الشروط جزءا لا يتجزء من عقد البيع ومكملان لأحكامه.
- (6) الوحدات السكنية المعروضة للبيع مخصصة للاستخدام السكني فقط ولا يحق للمشتري أو خلفه العام أو الخاص تغيير الاستخدام المخصص من أجله الوحدة وفي حالة مخالفة ذلك يتم تطبيق اللائحة العقارية للهيئة بهذا الشأن مع فسخ العقد دون تنبيه أو إنذار أو استصدار حكم قضائي واتخاذ الإجراءات المترتبة علي فسخ العقد طبقاً " للقواعد المعمول بها في هذا الشأن حيث أنه تم تحديد اسعار بيع الوحدات للاستخدام السكني فقط".
- (7) يقر المتقدم للحجز بأنه قد أطلع علي كافة الشروط والمواصفات والبيانات والمعلومات ووافق عليها وان تقدمه للحجز بعد سداد مقدم الحجز بمثابة موافقة نهائية على هذه الشروط.
- (8) يعتبر التقدم على اى من الوحدات السكنية الواردة بتلك الكراسة قرينة قاطعة بالقبول لكافة ما ورد بالكراسة كما يعتبر التقدم قرينة قاطعة بالقيام بالمعاينة والعلم التام بالمواقع محل الطرح .
- (9) ما لم يرد بشأنه نص خاص في تلك الشروط تخضع للأسس والقواعد المعمول بها بهيئة المجتمعات العمرانية الجديدة وكافة القوانين ذات الصلة واللائحة العقارية وتعديلاتها المعمول بها بالهيئة والاجهزة وكذا كافة القرارات والقواعد المتبعه في هذا الشأن دون أعتراض الراسي عليه الوحدة حالياً أو مستقبلاً.

خطوات حجز الوحدات بمشروع "سكن مصر" (online)

- ❖ الخطوة الأولى (التقديم) من الثلاثاء 24 / 09 / 2019 حتى الخميس 03 / 10 / 2019 حتى الساعة 11,59 مساءً.
- الدخول على الموقع الإلكتروني (www.hdb-reservation.com) بينك التعمير والإسكان بدون كلمة مرور.
- استعراض كراسة الشروط أو طباعتها لمعرفة كافة التفاصيل (المساحات – الاسعار – أرقام العمارات) مع إمكانية استعراض خطوات الحجز بالتفصيل (فيديو / مكتوبة).
- في حالة عدم وجود حساب حالي للمتقدم على الموقع ، يقوم المتقدم بإنشاء حساب جديد (تسجيل مستخدم جديد) عن طريق تسجيل البيانات الأساسية (اسم العميل / العنوان / الرقم القومي للمواطن / الإيميل/التليفون / اسم الزوجه ورقمها القومي) ويتم تحميل صور بطاقات الرقم القومي (الزوج والزوجة) وجه وظهر فى ورقة واحدة .
- يجب تسجيل البريد الإلكتروني (E-mail) خاصة للعملاء المقيمين خارج البلاد لضمان وصول رسائل التواصل (كلمة المرور).
- يتم ارسال رسالة بكلمة المرور عن طريق كلا من SMS و الإيميل و يجرى إستخدامها فى الدخول على الموقع بعد ذلك(دخول مستخدم حالي).
- عن طريق الضغط على مفتاح(أرغب فى التقدم) ثم (استخراج رقم الاستمارة) سوف تظهر شاشة لمراجعة البيانات الأساسية وتعديلها حسب الحاجة.
- فى نهاية مراجعة البيانات يظهر رقم الاستمارة على الشاشة وهو الرقم الذى سيتم استخدامه كرقم حساب لتحويل مبلغ جدية الحجز اليه .
- يقوم العميل بسداد قيمة جدية الحجز و قدره 70000 جم (فقط سبعون الف جنيه) مقدم الحجز بالإضافة الى مبلغ 500 جنية مصروفات تسجيل – دفعة واحدة وغير مجزأ - على ان يتحمل العميل العمولات ومصاريف التحويل من حسابه البنكى الى رقم الحساب (الرقم الذى تم الحصول علي بالخطوه السابقة) بينك التعمير والإسكان فرع الدقى بأحد طرق السداد التالية :-
 - ✓ سويفت (سويفت كود HDBKEGCAXXX) بنك التعمير والإسكان.
 - ✓ ACH عن طريق كافة البنوك.
 - ✓ تحويل داخلى بينك التعمير والإسكان فى حالة وجود حساب للعميل بالبنك .
- ❖ سيتم ارسال رسالة SMS تفيد وصول مبلغ الحجز خلال 72 ساعة (ثلاثة ايام عمل) من قيام العميل بتحويل المبلغ لبنك التعمير والإسكان ، فى حالة عدم وصول الرسالة خلال تلك الفترة .. يجب التواصل مع مركز اتصالات بنك التعمير والإسكان على رقم 1995 .
- ❖ الخطوة الثانية من يوم الإثنين 07 / 10 / 2019 حتى يوم الخميس 10 / 10 / 2019 : (مراجعة داخلية بالبنك).
- ❖ الخطوة الثالثة (الحجز) اعتباراً من يوم الثلاثاء 15 / 10 / 2019 تبدأ عملية حجز الوحدات من الساعة 10 صباحاً وحتى الساعة 11.59 منتصف ليل يوم الاربعاء 16 / 10 / 2019 .
 - الدخول على الموقع مرة أخرى بكلمة المرور والرقم القومي .
 - يتم ظهور شاشة توضح البيانات الأساسية بالاستمارة السابق تسجيلها .
 - يتم ظهور شاشة لاستيفاء بيانات سداد مقدم الحجز.
 - ثم ظهور شاشة تمثل بيانات الوحدات المتاحة الحجز عليها مرتبة على النحو التالى:-
 - ✓ محافظة
 - ✓ مدينة
 - ✓ المنطقة
 - ✓ الحى
 - ✓ المجاورة
 - ✓ نوع الوحدة
 - ✓ العمارة
 - ✓ رقم الوحدة
 - ثم الضغط على مفتاح تأكيد الحجز مع إمكانية طباعة كامل بيانات الاستمارة .

- يتم استكمال باقى مقدم الحجز خلال الفترة من الاثنين 21 /10 /2019 حتى الخميس 21 /11 /2019.
- فى حالة عدم استكمال الاجراءات أو الغاء حجز الوحدة السكنية التى تم اختيارها يتم رد المبالغ المسدد وفقا لما يلى :-
 - أ- سيتم إتاحة شاشة على الموقع الالكتروني (www.hdb-reservation.com) ببنك التعمير والاسكان بعد الانتهاء من فترة الحجز لتسجيل طلبات رد المبالغ المسددة .
 - ب- يتم رد المبالغ المسددة بناء على طلب المتقدم للحجز وبنفس أسلوب السداد السابق السداد به مع مراعاة ماجاء بحالات الغاء التخصيص الواردة بالشروط العقارية بكراسة الشروط .

الشروط المالية

أولاً : الأسعار

- أسعار الوحدات بكل مدينة محددة للمتر المربع ببيان الوحدات بالجداول المرفقة هي أسعار الدور الأرضي والأخير أما الأدوار المتكررة من الأول وحتى الرابع العلوى تضاف نسبة تميز قدرها 5% للسعر المحدد لكل وحدة .
- ودیعة الصيانة المقررة بواقع 5% من قيمة الوحدة والموضحة بالشروط العقارية بالكراسة يتم سدادها عند التعاقد .
- يتم سداد مصاريف التعاقد المقررة وفقاً للقواعد وكذا مصاريف المرافق الخاصة بالوحدة السكنية (عداد غاز – عداد كهرباء – عداد مياه) متى قامت الهيئة بتوصيلها للوحدة.

ثانياً : أسلوب السداد

- يسدد مبلغ جدية الحجز وقدره 70000 جم (فقط سبعون الف جنيه) مقدم الحجز بالإضافة الى مبلغ 500 جنية مصروفات تسجيل دفعه واحده وغير مجزا - عند التقدم للحجز باحدى وسائل الدفع التالية : -
- ✓ سوفيت (سوفيت كود HDBKEGCAXXX) بنك التعمير والاسكان- فرع الدقي
 - ✓ ACH عن طريق كافة البنوك .
 - ✓ تحويل داخلى ببنك التعمير والاسكان في حالة وجود حساب للعميل بالبنك.

على ان يتضمن التحويل البيانات التالية :

1. اسم المتقدم للحجز رباعى .
2. رقم بطاقة الرقم القومى (14 رقم) سارية

نظام سداد قيمة الوحدة

- 1) في حالة حجز الوحدة يستكمل سداد جدية الحجز إلى 20% من اجمالي ثمن الوحدة المخصصة للفائز بالإضافة إلى (1% من ثمن الوحدة مصاريف إدارية + 0.5% من ثمن الوحدة لحساب مجلس الأمناء) وذلك خلال شهر من تاريخ انتهاء الحجز وذلك خلال الفترة من 21/10/2019 حتى 21/11/2019 وبنفس أسلوب سداد مقدم الحجز (سوفيت / ACH / تحويل داخلى ببنك التعمير والاسكان فرع الدقي ، من اى فرع من فروع بنك التعمير والاسكان (في حالة وجود حساب للعميل بالبنك) .

2) سداد باقى ثمن الوحدة وقدره (80%) من إجمالي الثمن طبقاً للآتي :-

- أ- سداد 10% من قيمة الوحدة خلال ستة اشهر من تاريخ انتهاء الحجز الإلكتروني
- ب- يتم سداد 10% من ثمن الوحدة دفعة تعاقد واستلام تسدد في الموعد المحدد للاستلام وفقاً لآخطار العميل بذلك مع تقديم شيكات آجلة بباقي ثمن الوحدة (بعد سداد المقدم 20% + 10% بعد 6شهور + 10% دفعة تعاقد والاستلام)

- لن يتم تسليم الوحدة الا بعد سداد كامل نسبة 40% من قيمة الوحدة المخصصة (بالتفاصيل الواردة اعلاه)

- ج - يتم سداد باقى قيمة الوحدة علي أقساط ربع سنوية متساوية لمدة ثلاث سنوات بدون فوائد بعدد 12 قسط يبدأ سداد القسط الاول بعد ثلاثة شهور من المواعيد المحدد لآخطار العميل بالاستلام .

- د - في حالة السداد لباقي قيمة الوحدة خلال شهرين من تاريخ حجز الوحدة المطلوبة يتم خصم 7% من القيمة الإجمالية للوحدة شريطة الالتزام باستكمال قيمة جدية الحجز إلى 20% بالإضافة إلى (1% مصاريف إدارية + 0.5% لصالح مجلس الأمناء) من إجمالي ثمن الوحدة خلال شهر من تاريخ انتهاء الحجز .

- 3) في حالة التأخير عن سداد أي دفعة / قسط عن ميعاد الاستحقاق يتم احتساب غرامة تأخير تعادل فائدة البنك المركزي السارية وقت السداد بالإضافة إلى 2% + 0,5% مصاريف إدارية من تاريخ الاستحقاق وحتى تاريخ السداد مع تحميل المخصص له الوحدة كافة المصاريف القضائية والمصرفية الناتجة عن التأخير.

الشروط العقارية

- (1) التخصيص شخصي ولا يجوز التنازل أو التصرف في الوحدة بأي نوع من أنواع التصرفات سواء الناقلة أو المقيدة للملكية الا بموافقة كتابية من الهيئة وبشرط سداد كامل ثمن الوحدة والمصاريف المقررة طبقاً للائحة العقارية بالهيئة .
 - (2) حالات الغاء التخصيص :-
 - في حالة اكتشاف أو ظهور أية مخالفات لشروط الحجز أو المواد الواردة بهذه الكراسة.
 - بناء علي طلب المخصص له الوحدة.
 - عدم سداد نسبة الـ 20% بالإضافة الى (1% مصاريف إدارية + 0.5% لحساب مجلس الأمناء) من إجمالي ثمن الوحدة وذلك في خلال المهلة الممنوحة للسداد (شهر من تاريخ انتهاء الحجز).
 - عدم سداد قسطين متتاليين طبقاً لأسلوب السداد المقرر.
 - التنازل أو التصرف في الوحدة بدون موافقة مسبقة من الهيئة أو جهاز المدينة المختص.
 - تغيير الغرض المخصص له الوحدة.
 - عدم التعاقد والاستلام للوحدة في الموعد المحدد للاستلام.
 - (3) المبالغ التي يتم خصمها من المبالغ المسددة في حالة الغاء التخصيص قبل الاستلام هي :-
 - يتم خصم (1% مصاريف إدارية + 0.5% لحساب مجلس الأمناء) وذلك من إجمالي قيمة الوحدة
 - (4) المبالغ التي يتم خصمها من المبالغ المسددة في حالة الغاء التخصيص بعد الاستلام هي :-
 - يتم خصم (1% مصاريف إدارية + 0.5% لحساب مجلس الأمناء) وذلك من إجمالي قيمة الوحدة بالإضافة إلي خصم مقابل إشغال الوحدة بواقع 7% سنوياً من إجمالي قيمة الوحدة من تاريخ استلام الوحدة وحتى تاريخ إعادة تسليمها طبقاً لما ورد باللائحة العقارية.
 - (5) في ضوء احكام قانون البناء الموحد رقم 119 لسنة 2008 ولائحته التنفيذية وتعديلاته بشأن تنظيم اتحاد الشاغلين يلتزم المخصص له الوحدة بسداد المبالغ المقررة (5% من قيمة الوحدة) عند التعاقد كوديعة لصالح اتحاد الشاغلين أو شركة إدارة يتم تكليفها للقيام بأعمال الصيانة ويتم الصرف من عائد الوديعة علي الأمن والنظافة والصيانة لمرافق المشروع .. ويعتبر ذلك شرط أساسي للتعاقد علي الوحدة.
 - تحدد مصاريف الصيانة سنوياً وتختلف من وحدة إلي أخرى طبقاً لمساحتها والدور الواقعة به .. الخ .
 - يتم تحديد قيمة تقديرية لأعمال الصيانة عن العام الاول من تاريخ الاستلام تحت الحساب تسدد مقدماً لحين تحقيق عائد للوديعة فيتم استخدامه في العام التالي ويتم عمل التسوية في نهاية العام.
- (6) جميع المخاطبات الصادرة من البنك أو جهاز المدينة لصاحب الشأن تكون نافذة ومنتجة لأثارها قانوناً طالما كانت مرسلة علي عنوان صاحب الشأن المدون بإستمارة بيانات الحجز .

نماذج العمارات والمساقط الأفقية

تنويهات فنية :

- سيتم عرض المخططات التفصيلية لكافة المواقع (محل الطرح) والموضحة تفصيلا بعده؛ مرقمة وذلك بالموقع الإلكتروني للهيئة www.newcities.gov.eg.
- المخططات التفصيلية التي سيتم عرضها على النحو المذكور أعلاه، تخضع للمتطلبات التنفيذية للموقع من (طبوغرافية – تربة -...) والتي يمكن أن تؤثر في إحداث تعديلات طفيفة بتلك المخططات .
- المخططات التفصيلية تشتمل على عمارات فردية واخري زوجية (نموذج تخطيطي)، وتشتمل كروكيات النماذج المعمارية على تجميع ذلك النموذج وترقيم الوحدات به.
- الابعاد الموضحة بالمساقط الأفقية صافية غير محمل عليها الحوائط (الداخلية – الخارجية) ونصيب الوحدة من خدمات المبنى .
- مساحات الوحدات، مساحة إجمالية شاملة الحوائط (الداخلية والخارجية) ونصيب الوحدة من خدمات المبنى .



وزارة الإسكان
والمرافق والمجتمعات العمرانية
هيئة المجتمعات العمرانية الجديدة

مشروع سكن مصر

2019



وزارة الإسكان
والمرافق والمجتمعات العمرانية
هيئة المجتمعات العمرانية الجديدة

التويّيات الفنية و المساقط الافقية -المواقع

2019



تتويها ت فنية :

- كافة المخططات والرسومات المعروضة بانواعها مبدئية وتخضع لمتطلبات الموقع من حيث التعديل بالحذف او الإضافة او النقل او بأي من طرق التعديل و ما يترتب عليه من اثار والعبرة بالاستلام الفعلي وما يتم تنفيذه علي الطبيعة .
- المخططات التفصيلية تشتمل على عمارات فردية واخري ملتصقة (نموذج تخطيطي)، ويشتمل المخطط الوارد بالكراسة تجميع ذلك النموذج وآلية ترقيم الوحدات به.
- مساحات الوحدات المطروحة شاملة نصيبها من المرافق والخدمات الخاصة بالمبني مثل المداخل ؛ السلالم والافنية.....الخ .
- لا يجوز إدخال أي تعديل علي الوحدة من قبل المخصص لهم الوحدات دون الرجوع الي جهاز المدينة المختص واخذ الموافقات وذلك حال موافقة الهيئة وجهاز المدينة المختص .
- الواجهات والمناظير الواردة بأى من الاعلان أو الكراسة توضيحية و إسترشادية.
- العمارات بمدن (القاهرة الجديدة – المنصورة الجديدة) تحتوي علي مصعد اما باقي المدن فلا تحتوي علي مصعد.
- يعتبر التقدم علي اي من الوحدات محل الطرح قرينة قاطعة علي العلم التام والمعاينة التامة النافية للجهالة للمواقع والوحدات و العلم الكامل بتفاصيل الوحدات محل الطرح ورسوماتها.
- سيتم اقامة سياج شجري حول المشروع وفقا لمواصفات الهيئة.
- بعض وحدات الدور الارضي قد تحتوي علي خدمات .
- بعض وحدات الدور الارضي قد تحتوي علي حدائق وفقا لما يسفر عنه مخطط تنسيق الموقع علي ان يتم سداد المستحقات المالية وفقا للقواعد المقررة بالهيئة .

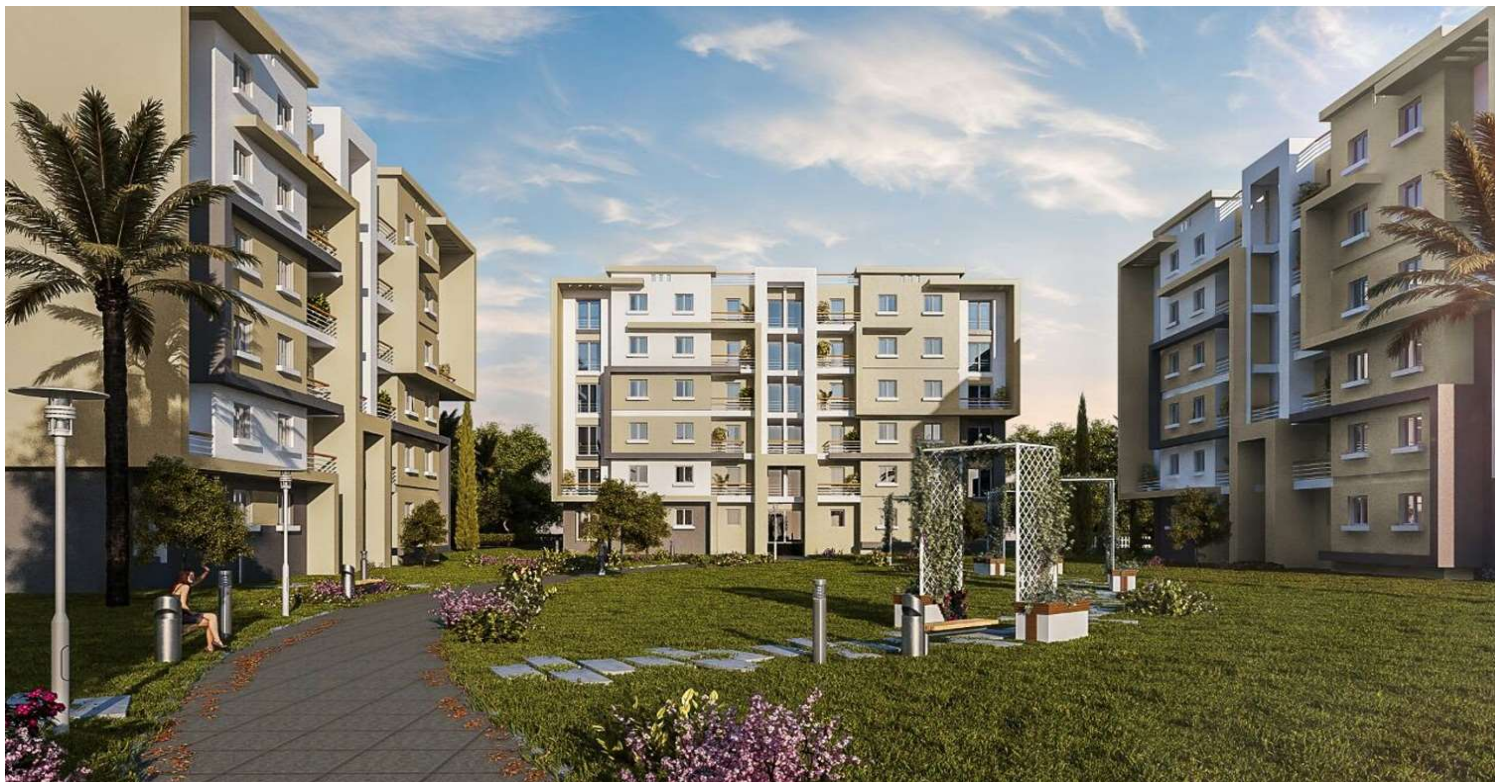


مشروع سكن مصر



لقطات منظورية للعمارات

العمارات المطروحة عمارات فردية ؛ او ملتصقة (اكثر من عمارة) وفقا للرؤية ؛ المنظور للتوضيح والاسترشاد والعبرة بالمنفذ علي الطبيعة



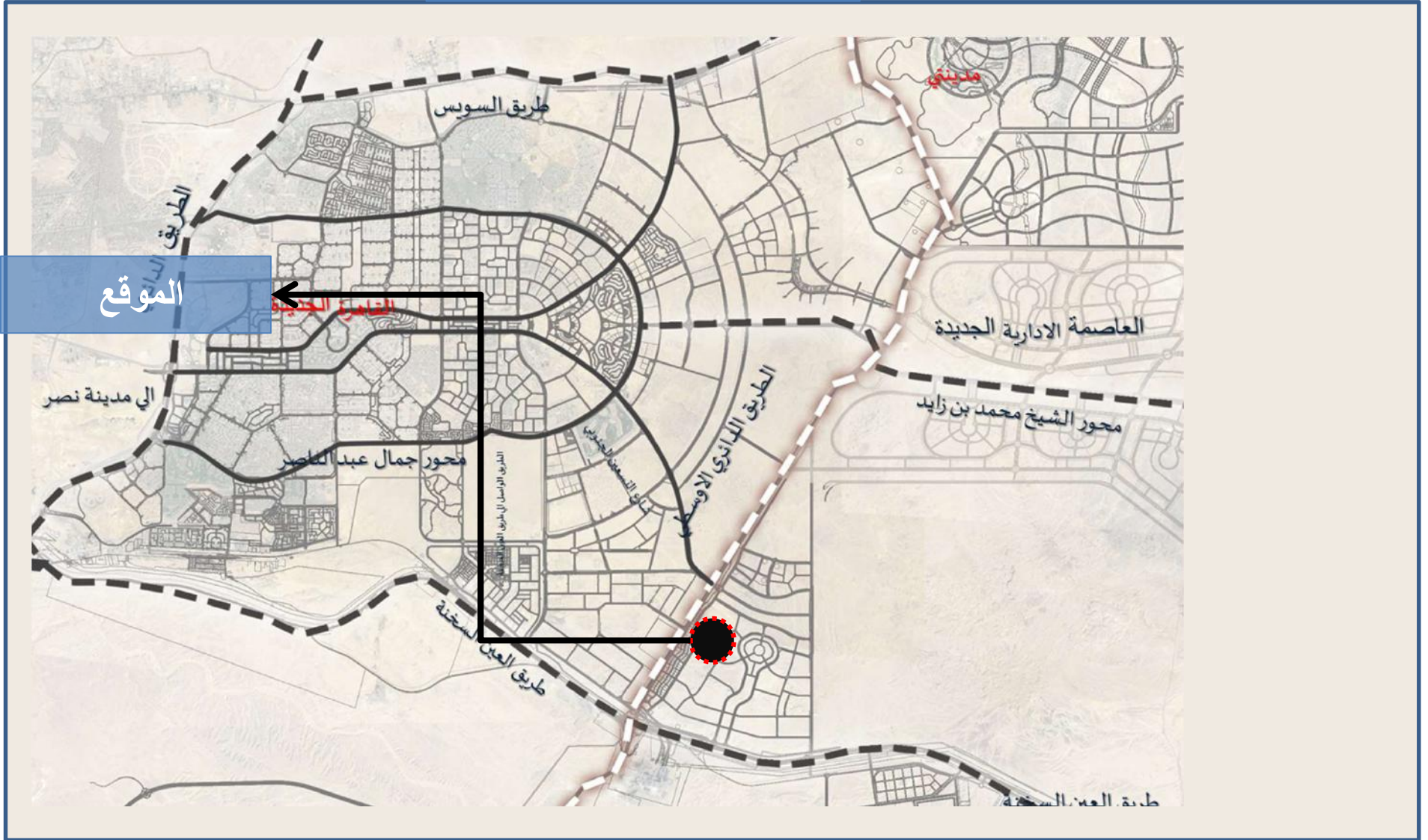


مدينة القاهرة الجديدة

مشروع سكن مصر



ارض المعارض المنطقة الثالثة





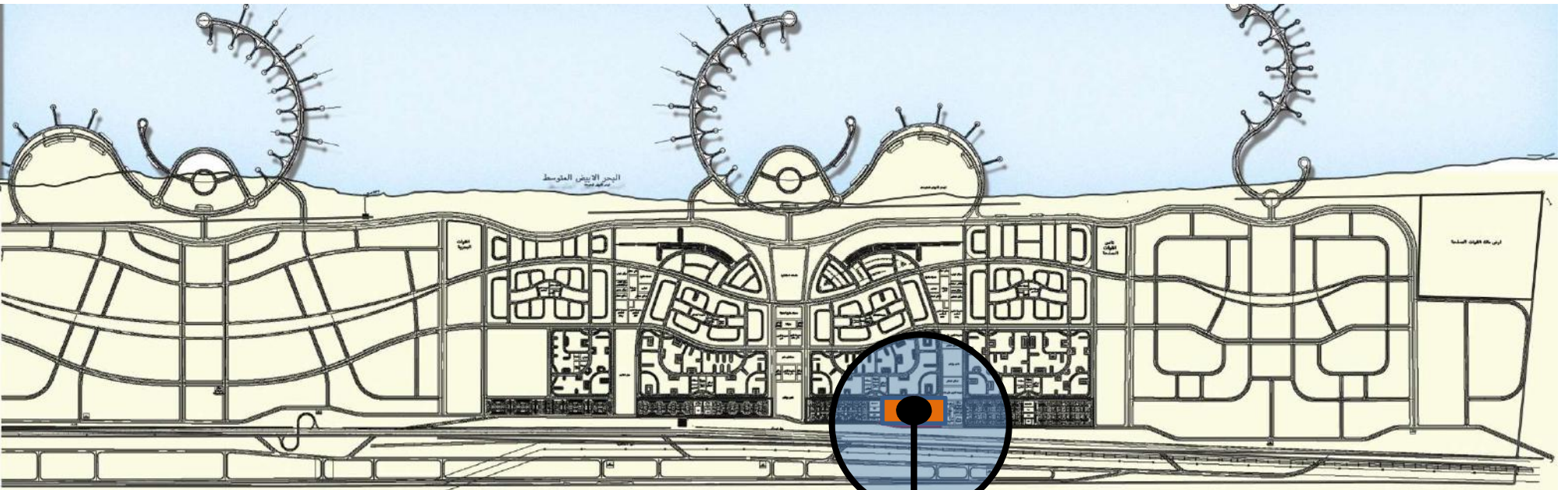
مدينة القاهرة الجديدة

مشروع سكن مصر

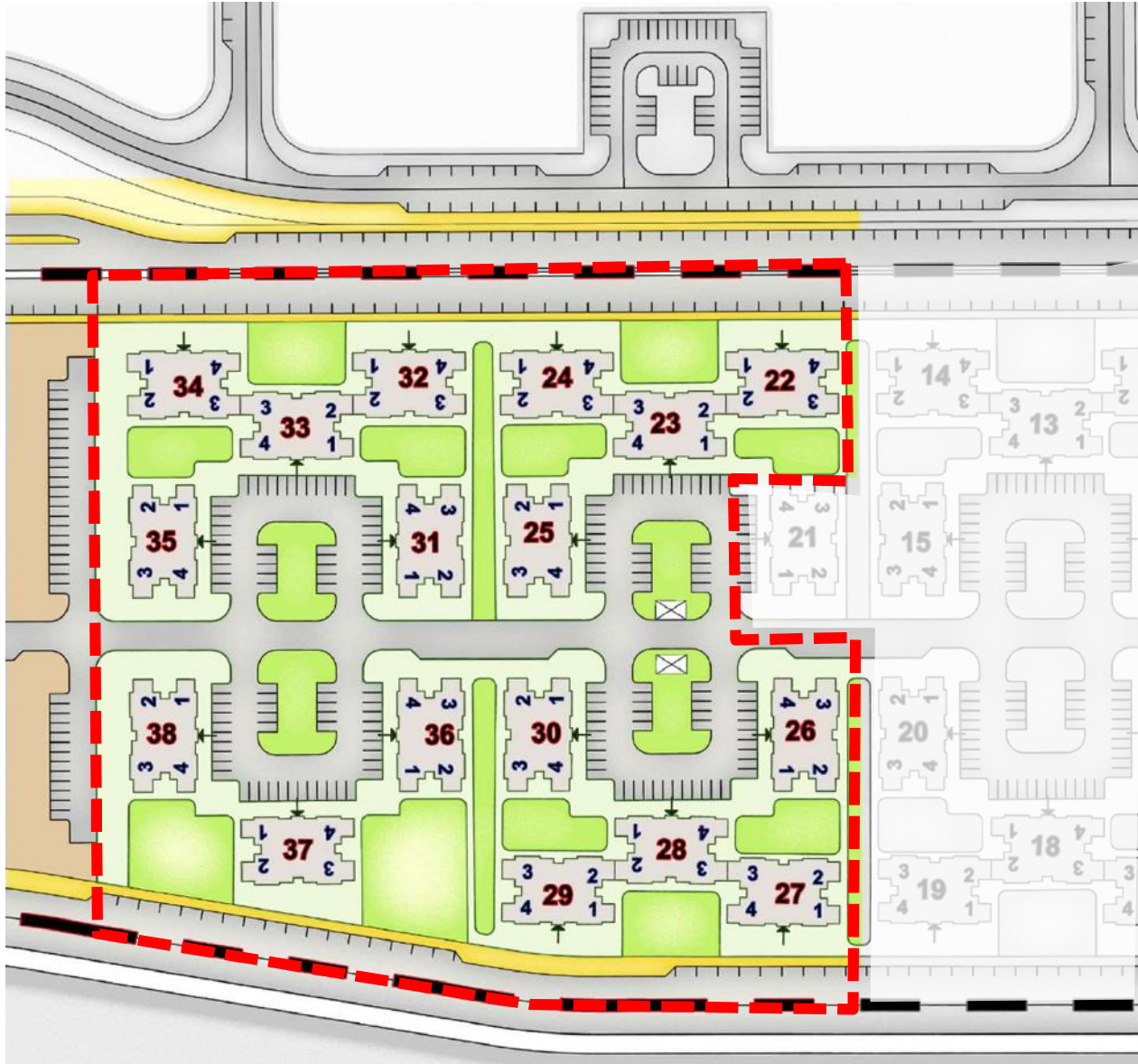


المخططات المعروضة مخططات مبدئية_ توضح مواقع العمارات المبدئية_ وتخضع للتعديل بالحذف أو الإضافة أو النقل أو بأي من طرق التعديل وما يترتب عليه من اثار والعبرة بالاستلام الفعلي

منطقة سكن مصر الطريق الساحلي



الموقع



المنطقة محل الطرح

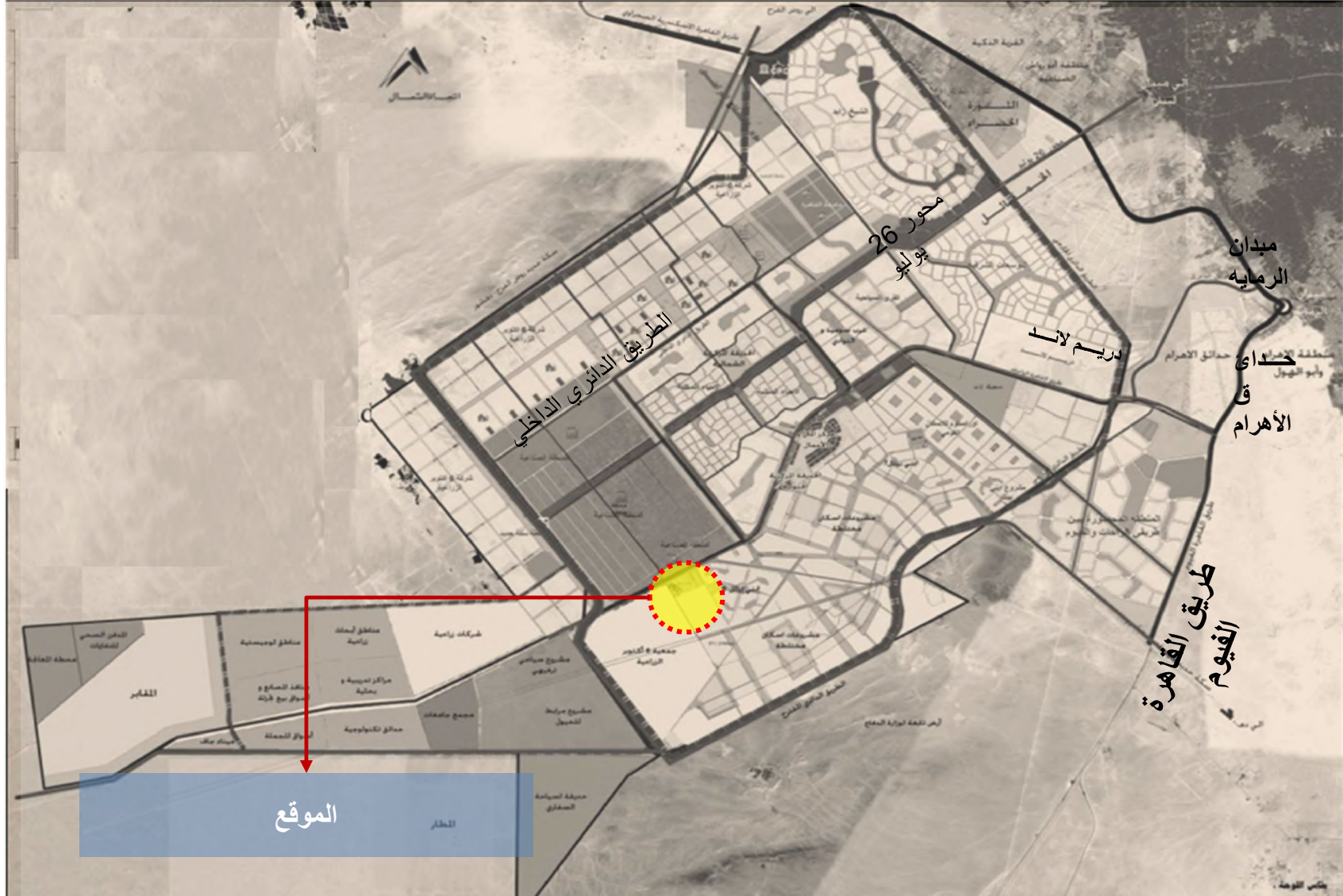




مدينة 6 أكتوبر الجديدة



جنوب طريق الواحات شمال مشروع واحة أكتوبر





مدينة 6 أكتوبر الجديدة



جنوب طريق الواحات شمال مشروع واحة أكتوبر



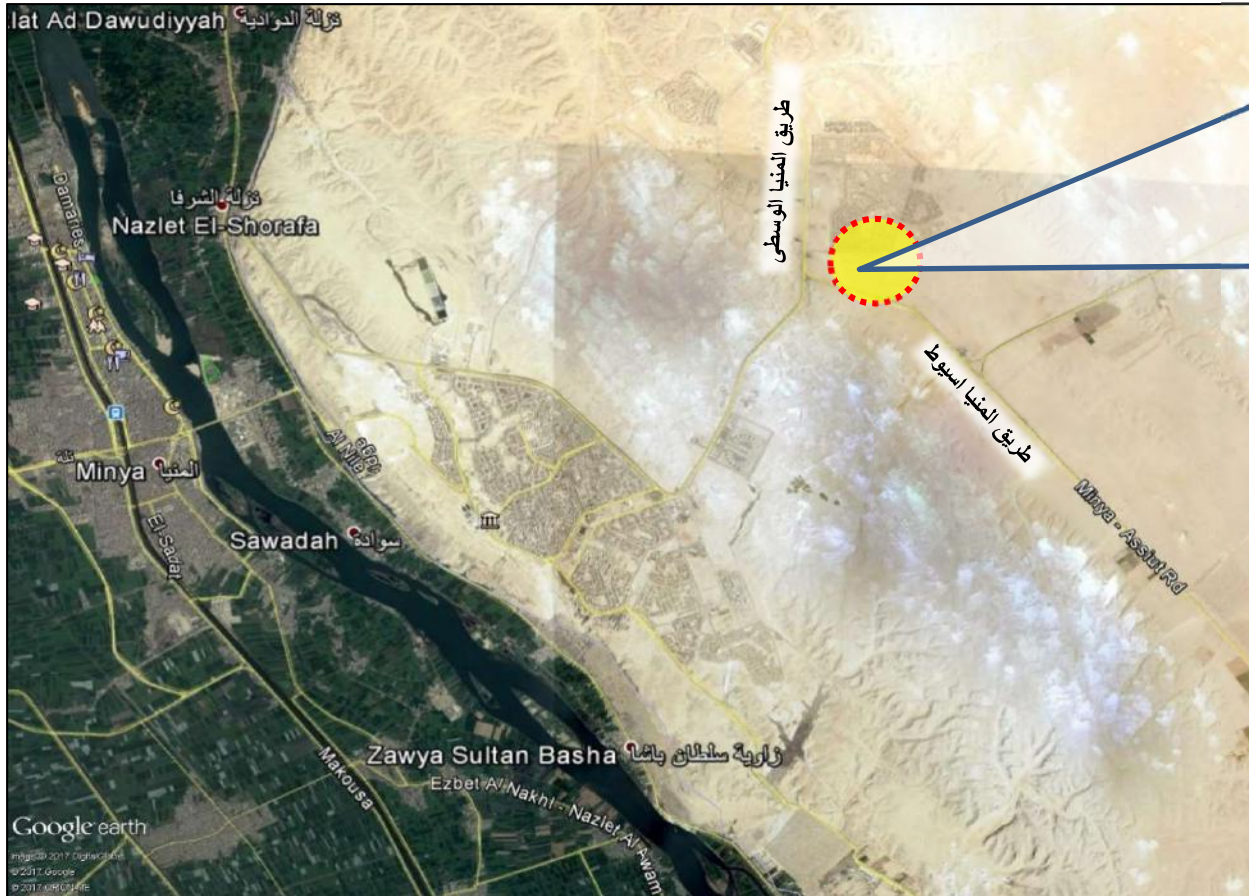
المخططات المعروضة مخططات مبدئية_ توضح مواقع العمارات المبدئية_ وتخضع للتعديل بالحذف أو الإضافة أو النقل أو بأي من طرق التعديل و ما يترتب عليه من اثار والعبرة بالاستلام الفعلي



مدينة المنيا الجديدة

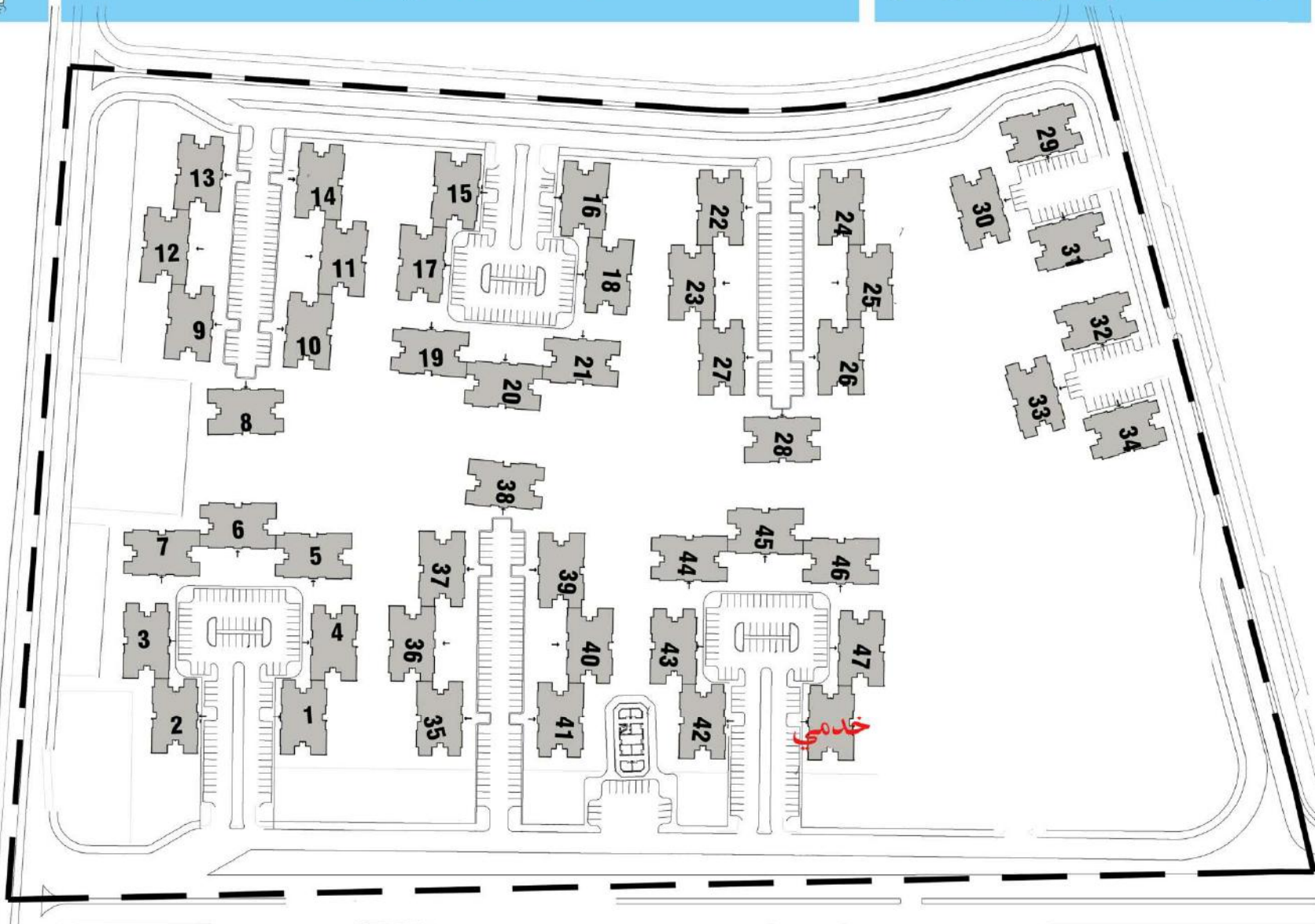


منطقة امتداد المدينة





مدينة المنيا الجديدة



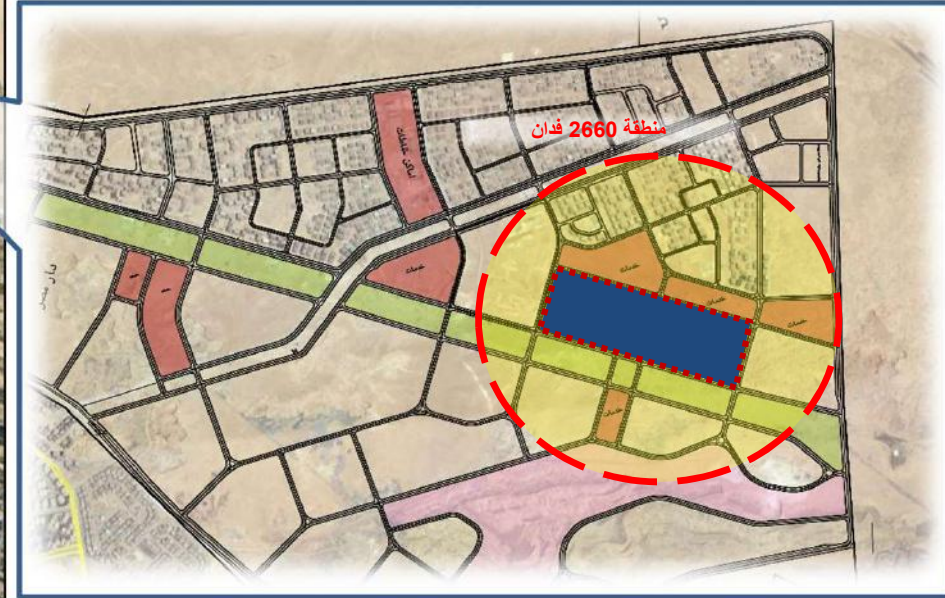
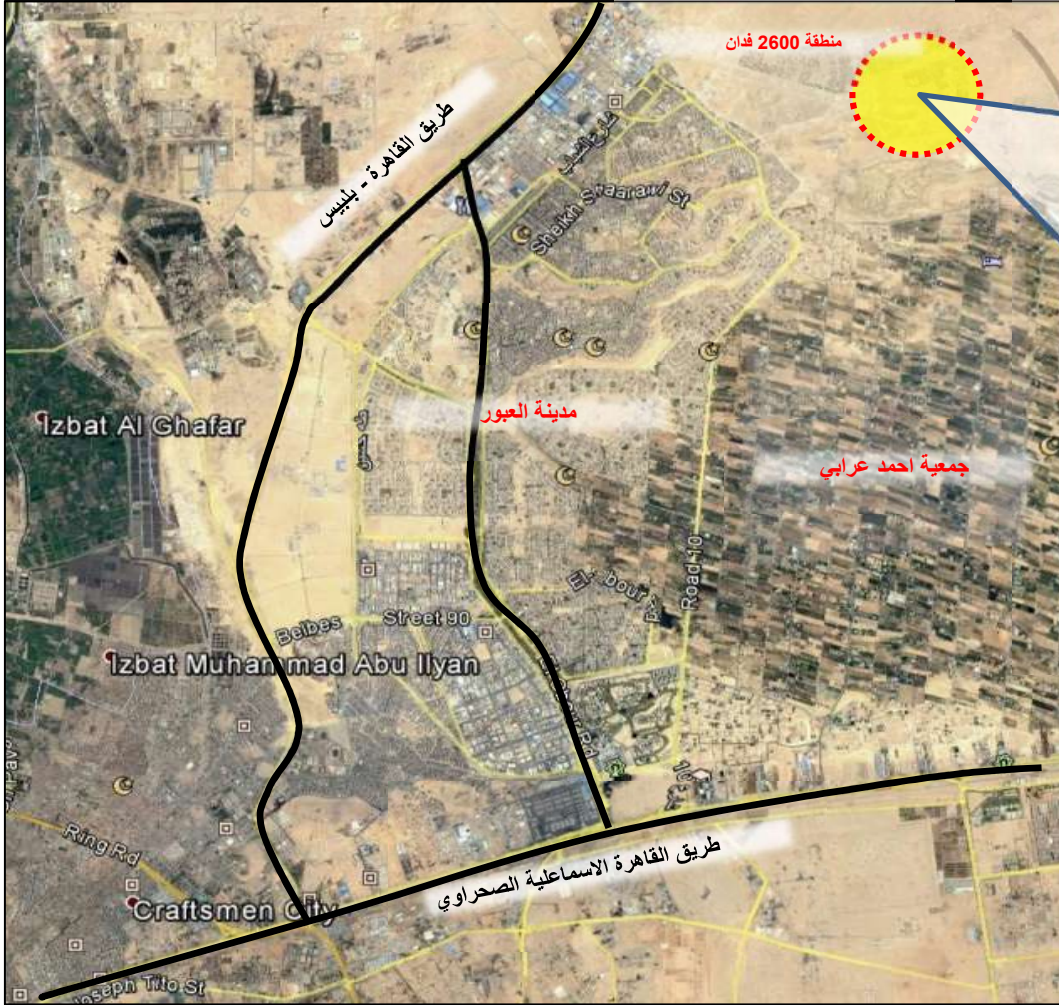
المخططات المعروضة مخططات مبدئية_ توضح مواقع العمارات المبدئية_ وتخضع للتعديل بالحذف أو الإضافة أو النقل أو بأي من طرق التعديل وما يترتب عليه من اثار والعبرة بالاستلام الفعلي



مدينة العبور الجديدة

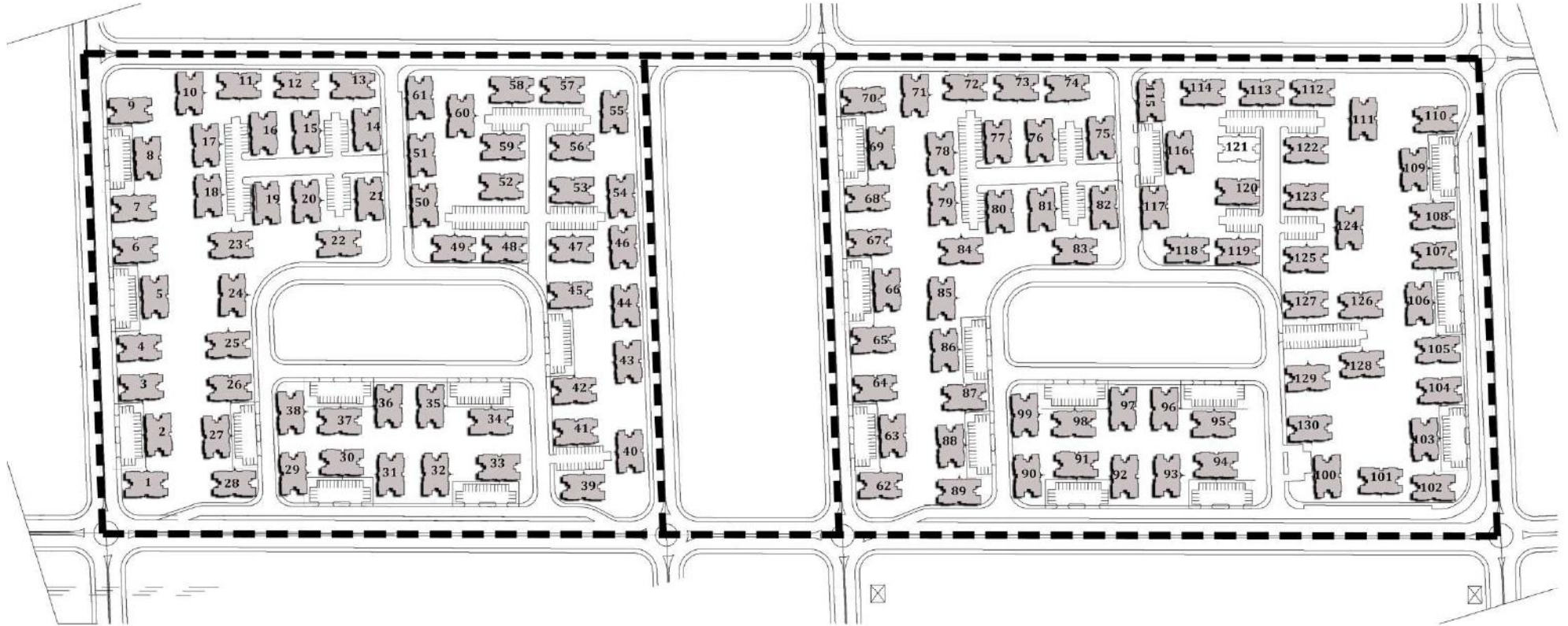


مدينة العبور منطقة 2600 فدان بشمال المدينة





مدينة العبور الجديدة



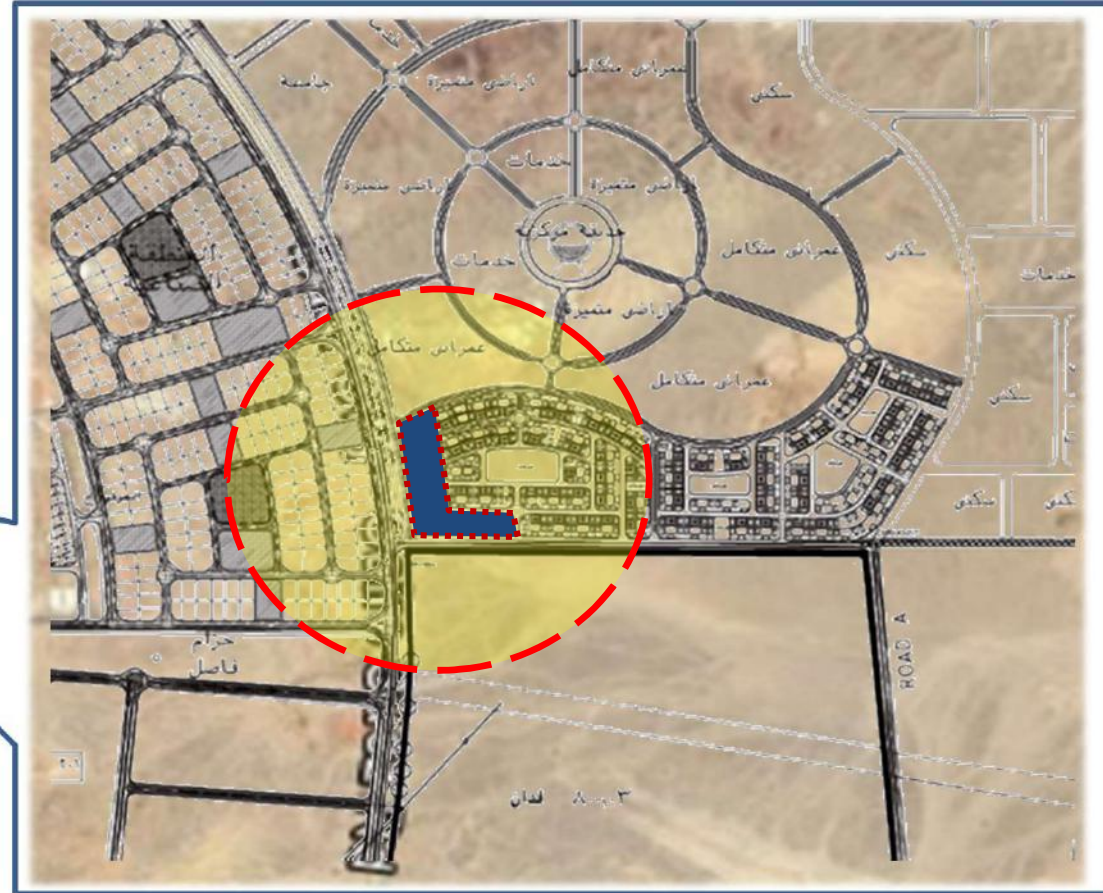
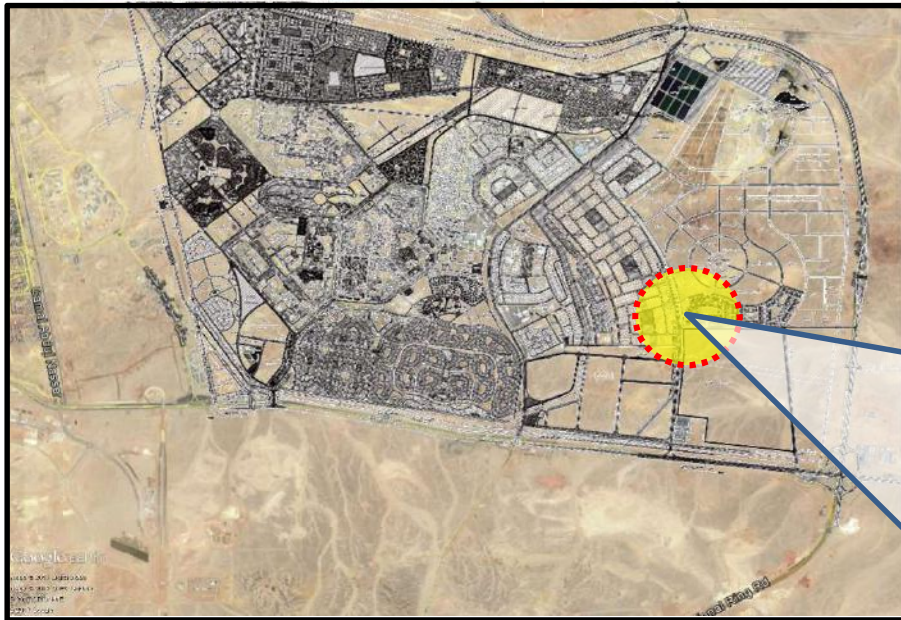
المخططات المعروضة مخططات مبدئية_ توضح مواقع العمارات المبدئية_ وتخضع للتعديل بالحذف أو الإضافة أو النقل أو بأي من طرق التعديل وما يترتب عليه من اثار والعبرة بالاستلام الفعلي



مدينة بدر

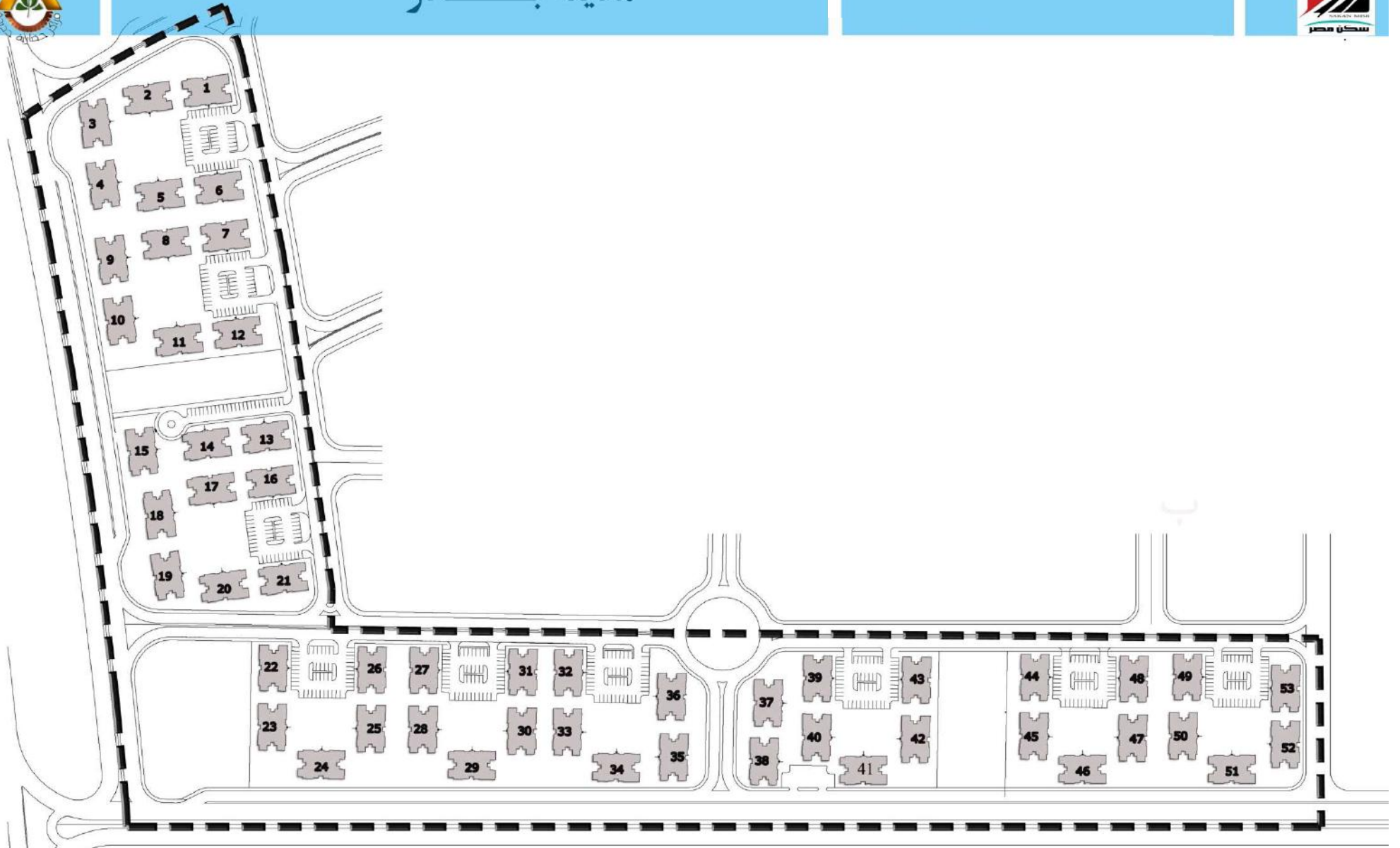


منطقة سكن مصر بالامتداد الشرقي للمدينة بجوار طريق القاهرة السويس





مدينة بدر



المخططات المعروضة مخططات مبدئية_ توضح مواقع العمارات المبدئية_ وتخضع للتعديل بالحذف أو الإضافة أو النقل أو بأي من طرق التعديل و ما يترتب عليه من اثار والعبرة بالاستلام الفعلي



مدينة غرب قنا



الحي المتميز بالقرب من مركز المدينة



موقع التجمع العمراني الجديد غرب قنا





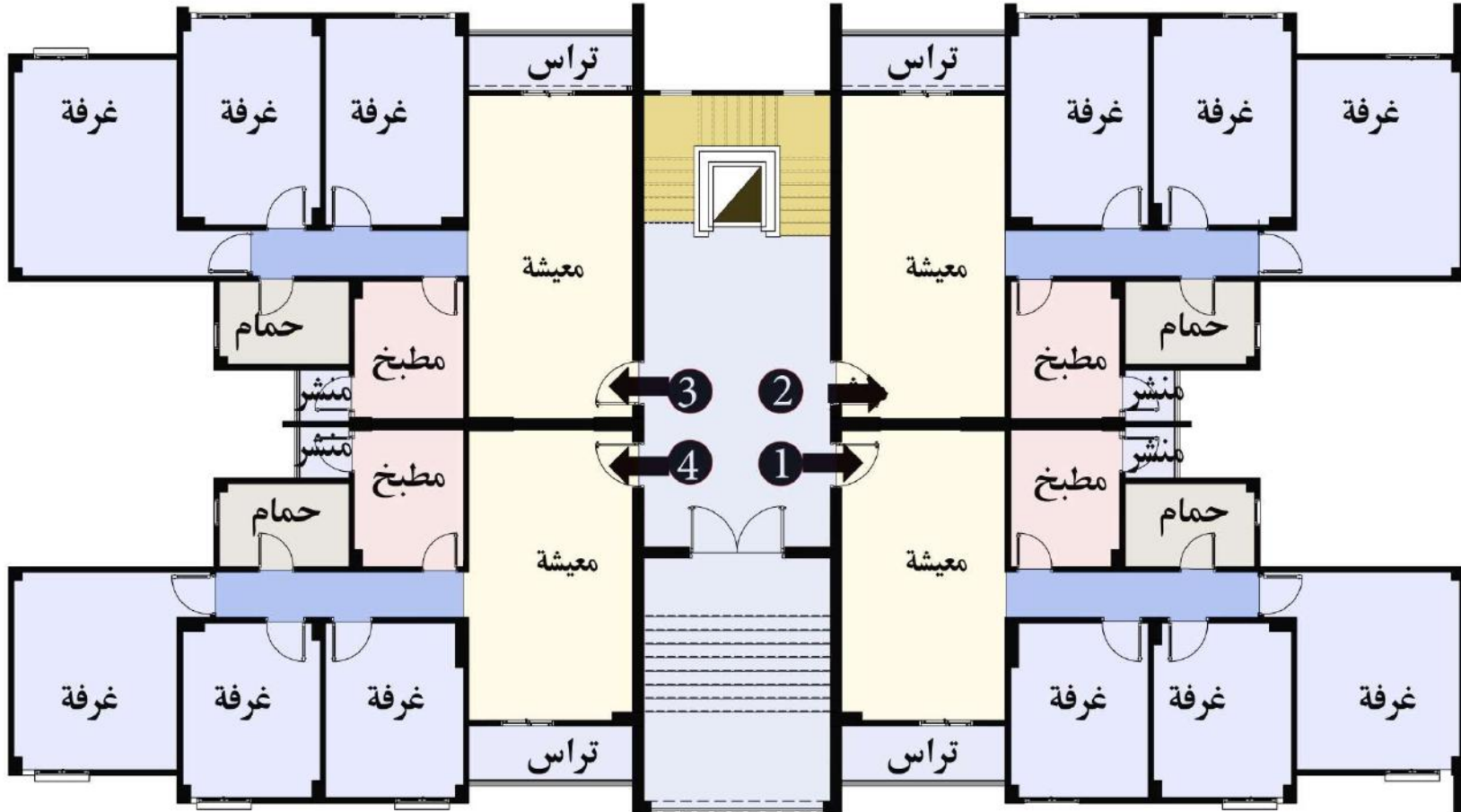
مدينة غرب قنا



المخططات المعروضة مخططات مبدئية _ توضح مواقع العمارات المبدئية _ وتخضع للتعديل بالحذف أو الإضافة أو النقل أو بأي من طرق التعديل وما يترتب عليه من آثار



مسقط افقي للدور الارضي للعمارة
«يوجد عمارات ملتصقة بالموقع وفقا للموضح بالمخطط»



ملحوظة مساحة الوحدات شاملة نصيبها من المداخل - السلالم - الافنية - الخدمات



مساحات من (106 الى 118)



مسقط افقي للدور الارضي للعمارة
«يوجد عمارات ملتصقة بالموقع وفقا للموضح بالمخطط»



ملحوظة مساحة الوحدات شاملة نصيبها من المداخل - السلالم - الافنية - الخدمات



مساحات من (106 الى 118)



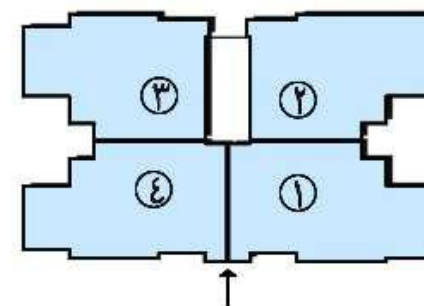
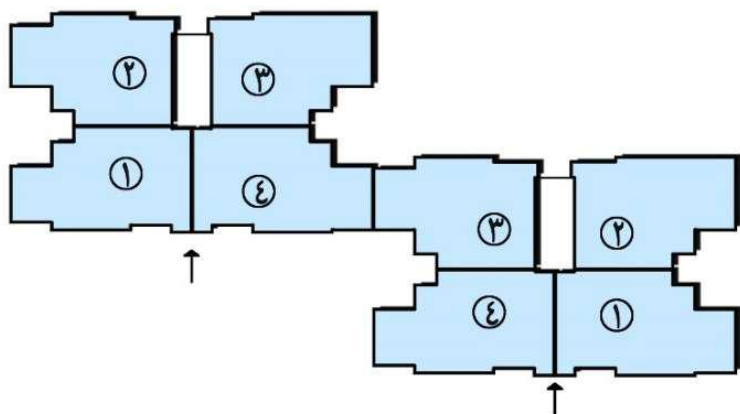
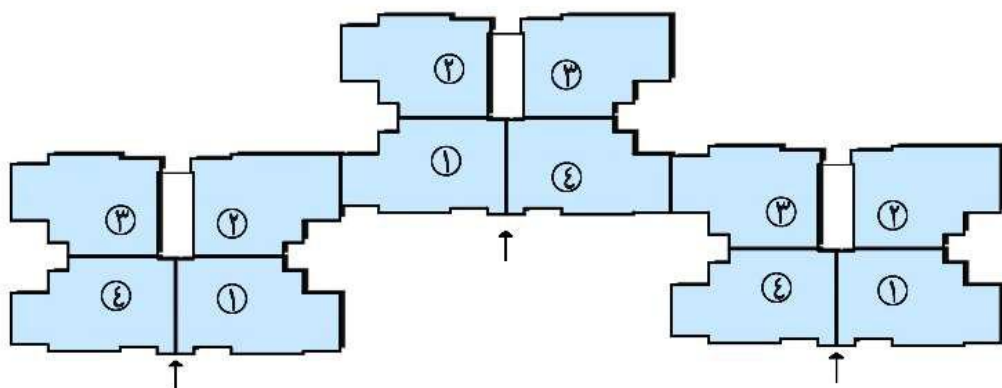
مسقط افقي للدور الاول
«يوجد عمارات ملتصقة بالموقع وفقا للموضح بالمخطط»
يوجد تفاوت في المساحات بالادوار المتكررة



ملحوظة مساحة الوحدات شاملة نصيبها من المداخل - السلالم - الافنية - الخدمات

آلية ترقيم الوحدات المنفصلة والملتصقة

ملحوظة :- مالم يذكر كيفية ترقيمه في تلك الصفحة وورد بأحد المخططات يخضع للأسس المعمول بها لدي الهيئة وجهاز المدينة المختص ؛ كما انه قد تحتوي المخططات علي أمثلة أخرى من أمثلة التصاق العمارات



م	المدينة	اسم المنطقة	مسلسل المنطقة	رقم العمارة	الدور	رقم الوحدة	مساحة الوحدة (2م)	سعر المتر الاساسي ج/م ²	التميز	السعر الاجمالي للوحدة	جدية الحجز	استكمال (20%+)	المبلغ المتبقي بعد خصم 7% في حالة سداد كامل المبلغ بعد سداد الاستكمال الأول	سداد 10% خلال ستة اشهر	سداد 10% عند الاستلام	الربع سنوي على 3 سنوات بدون فوائد	القسط
425	القاهرة الجديدة	المنطقة الثالثة ارض المعارض	3	18	الرابع	17	130	7655	1.05	1,044,908	70,000	154,655	762,782	104,491	104,491	52,245	
426	القاهرة الجديدة	المنطقة الثالثة ارض المعارض	3	18	الرابع	18	115	7655	1.05	924,341	70,000	128,733	674,769	92,434	92,434	46,217	
427	القاهرة الجديدة	المنطقة الثالثة ارض المعارض	3	18	الرابع	19	115	7655	1.05	924,341	70,000	128,733	674,769	92,434	92,434	46,217	
428	القاهرة الجديدة	المنطقة الثالثة ارض المعارض	3	18	الرابع	20	130	7655	1.05	1,044,908	70,000	154,655	762,782	104,491	104,491	52,245	
429	القاهرة الجديدة	المنطقة الثالثة ارض المعارض	3	18	الاخير	21	130	7655	1.00	995,150	70,000	143,957	726,460	99,515	99,515	49,758	
430	القاهرة الجديدة	المنطقة الثالثة ارض المعارض	3	18	الاخير	22	115	7655	1.00	880,325	70,000	119,270	642,637	88,033	88,033	44,016	
431	القاهرة الجديدة	المنطقة الثالثة ارض المعارض	3	18	الاخير	23	115	7655	1.00	880,325	70,000	119,270	642,637	88,033	88,033	44,016	
432	القاهرة الجديدة	المنطقة الثالثة ارض المعارض	3	18	الاخير	24	130	7655	1.00	995,150	70,000	143,957	726,460	99,515	99,515	49,758	
433	القاهرة الجديدة	المنطقة الثالثة ارض المعارض	3	19	الارض	1	106	7655	1.00	811,430	70,000	104,457	592,344	81,143	81,143	40,572	
434	القاهرة الجديدة	المنطقة الثالثة ارض المعارض	3	19	الارض	2	115	7655	1.00	880,325	70,000	119,270	642,637	88,033	88,033	44,016	
435	القاهرة الجديدة	المنطقة الثالثة ارض المعارض	3	19	الارض	3	115	7655	1.00	880,325	70,000	119,270	642,637	88,033	88,033	44,016	
436	القاهرة الجديدة	المنطقة الثالثة ارض المعارض	3	19	الارض	4	106	7655	1.00	811,430	70,000	104,457	592,344	81,143	81,143	40,572	
437	القاهرة الجديدة	المنطقة الثالثة ارض المعارض	3	19	الاول	5	133	7655	1.05	1,069,021	70,000	159,839	780,385	106,902	106,902	53,451	
438	القاهرة الجديدة	المنطقة الثالثة ارض المعارض	3	19	الاول	6	115	7655	1.05	924,341	70,000	128,733	674,769	92,434	92,434	46,217	
439	القاهرة الجديدة	المنطقة الثالثة ارض المعارض	3	19	الاول	7	115	7655	1.05	924,341	70,000	128,733	674,769	92,434	92,434	46,217	
440	القاهرة الجديدة	المنطقة الثالثة ارض المعارض	3	19	الاول	8	130	7655	1.05	1,044,908	70,000	154,655	762,782	104,491	104,491	52,245	
441	القاهرة الجديدة	المنطقة الثالثة ارض المعارض	3	19	الثاني	9	130	7655	1.05	1,044,908	70,000	154,655	762,782	104,491	104,491	52,245	
442	القاهرة الجديدة	المنطقة الثالثة ارض المعارض	3	19	الثاني	10	115	7655	1.05	924,341	70,000	128,733	674,769	92,434	92,434	46,217	
443	القاهرة الجديدة	المنطقة الثالثة ارض المعارض	3	19	الثاني	11	115	7655	1.05	924,341	70,000	128,733	674,769	92,434	92,434	46,217	
444	القاهرة الجديدة	المنطقة الثالثة ارض المعارض	3	19	الثاني	12	130	7655	1.05	1,044,908	70,000	154,655	762,782	104,491	104,491	52,245	
445	القاهرة الجديدة	المنطقة الثالثة ارض المعارض	3	19	الثالث	13	130	7655	1.05	1,044,908	70,000	154,655	762,782	104,491	104,491	52,245	
446	القاهرة الجديدة	المنطقة الثالثة ارض المعارض	3	19	الثالث	14	115	7655	1.05	924,341	70,000	128,733	674,769	92,434	92,434	46,217	
447	القاهرة الجديدة	المنطقة الثالثة ارض المعارض	3	19	الثالث	15	119	7655	1.05	956,492	70,000	135,646	698,239	95,649	95,649	47,825	
448	القاهرة الجديدة	المنطقة الثالثة ارض المعارض	3	19	الثالث	16	133	7655	1.05	1,069,021	70,000	159,839	780,385	106,902	106,902	53,451	
449	القاهرة الجديدة	المنطقة الثالثة ارض المعارض	3	19	الرابع	17	130	7655	1.05	1,044,908	70,000	154,655	762,782	104,491	104,491	52,245	
450	القاهرة الجديدة	المنطقة الثالثة ارض المعارض	3	19	الرابع	18	115	7655	1.05	924,341	70,000	128,733	674,769	92,434	92,434	46,217	
451	القاهرة الجديدة	المنطقة الثالثة ارض المعارض	3	19	الرابع	19	115	7655	1.05	924,341	70,000	128,733	674,769	92,434	92,434	46,217	
452	القاهرة الجديدة	المنطقة الثالثة ارض المعارض	3	19	الرابع	20	130	7655	1.05	1,044,908	70,000	154,655	762,782	104,491	104,491	52,245	
453	القاهرة الجديدة	المنطقة الثالثة ارض المعارض	3	19	الاخير	21	130	7655	1.00	995,150	70,000	143,957	726,460	99,515	99,515	49,758	
454	القاهرة الجديدة	المنطقة الثالثة ارض المعارض	3	19	الاخير	22	115	7655	1.00	880,325	70,000	119,270	642,637	88,033	88,033	44,016	
455	القاهرة الجديدة	المنطقة الثالثة ارض المعارض	3	19	الاخير	23	115	7655	1.00	880,325	70,000	119,270	642,637	88,033	88,033	44,016	
456	القاهرة الجديدة	المنطقة الثالثة ارض المعارض	3	19	الاخير	24	130	7655	1.00	995,150	70,000	143,957	726,460	99,515	99,515	49,758	
457	العبور	بمنطقة 2600 فدان	1	82	الاخير	22	115	6070	1.00	698,050	70,000	80,081	509,577	69,805	69,805	34,903	
458	العبور	بمنطقة 2600 فدان	1	82	الاخير	24	115	6070	1.00	698,050	70,000	80,081	509,577	69,805	69,805	34,903	
459	العبور	بمنطقة 2600 فدان	1	83	الاخير	22	115	6070	1.00	698,050	70,000	80,081	509,577	69,805	69,805	34,903	
460	العبور	بمنطقة 2600 فدان	1	84	الاخير	21	115	6070	1.00	698,050	70,000	80,081	509,577	69,805	69,805	34,903	
461	العبور	بمنطقة 2600 فدان	1	84	الاخير	23	115	6070	1.00	698,050	70,000	80,081	509,577	69,805	69,805	34,903	
462	العبور	بمنطقة 2600 فدان	1	84	الاخير	24	115	6070	1.00	698,050	70,000	80,081	509,577	69,805	69,805	34,903	
463	العبور	بمنطقة 2600 فدان	1	85	الاخير	22	115	6070	1.00	698,050	70,000	80,081	509,577	69,805	69,805	34,903	
464	العبور	بمنطقة 2600 فدان	1	85	الاخير	23	115	6070	1.00	698,050	70,000	80,081	509,577	69,805	69,805	34,903	
465	العبور	بمنطقة 2600 فدان	1	85	الاخير	24	115	6070	1.00	698,050	70,000	80,081	509,577	69,805	69,805	34,903	
466	العبور	بمنطقة 2600 فدان	1	86	الاخير	22	115	6070	1.00	698,050	70,000	80,081	509,577	69,805	69,805	34,903	
467	العبور	بمنطقة 2600 فدان	1	86	الاخير	23	115	6070	1.00	698,050	70,000	80,081	509,577	69,805	69,805	34,903	
468	العبور	بمنطقة 2600 فدان	1	86	الاخير	24	115	6070	1.00	698,050	70,000	80,081	509,577	69,805	69,805	34,903	
469	العبور	بمنطقة 2600 فدان	1	87	الاخير	21	115	6070	1.00	698,050	70,000	80,081	509,577	69,805	69,805	34,903	
470	العبور	بمنطقة 2600 فدان	1	87	الاخير	22	115	6070	1.00	698,050	70,000	80,081	509,577	69,805	69,805	34,903	
471	العبور	بمنطقة 2600 فدان	1	87	الاخير	23	115	6070	1.00	698,050	70,000	80,081	509,577	69,805	69,805	34,903	
472	العبور	بمنطقة 2600 فدان	1	87	الاخير	24	115	6070	1.00	698,050	70,000	80,081	509,577	69,805	69,805	34,903	
473	العبور	بمنطقة 2600 فدان	1	88	الاخير	21	115	6070	1.00	698,050	70,000	80,081	509,577	69,805	69,805	34,903	
474	العبور	بمنطقة 2600 فدان	1	88	الاخير	23	115	6070	1.00	698,050	70,000	80,081	509,577	69,805	69,805	34,903	
475	العبور	بمنطقة 2600 فدان	1	88	الاخير	24	115	6070	1.00	698,050	70,000	80,081	509,577	69,805	69,805	34,903	
476	العبور	بمنطقة 2600 فدان	1	89	الاخير	21	115	6070	1.00	698,050	70,000	80,081	509,577	69,805	69,805	34,903	
477	العبور	بمنطقة 2600 فدان	1	89	الاخير	22	115	6070	1.00	698,050	70,000	80,081	509,577	69,805	69,805	34,903	

م	المدينة	اسم المنطقة	مسلسل المنطقة	رقم العمارة	الدور	رقم الوحدة	مساحة الوحدة (م ²)	سعر المتر الاساسي ج/م ²	التميز	السعر الاجمالي للوحدة	الحجز جديدة	استكمال (20%+) 1.5% مصاريف ادارية ومجلس امناء من قيمة الوحدة	المبلغ المتبقى بعد خصم 7% في حالة سداد كامل المبلغ بعد سداد الاستكمال الأول	سداد 10% خلال ستة اشهر	سداد 10% عند الاستلام	القسط الربع سنوى على 3 سنوات بدون فوائد
2227	غرب قنا	الحي المتميز بالقرب من مركز المدينة	1	2	الأخير	23	115	3440	1.00	395,600	70,000	15,054	288,788	39,560	39,560	19,780
2228	غرب قنا	الحي المتميز بالقرب من مركز المدينة	1	2	الأخير	24	115	3440	1.00	395,600	70,000	15,054	288,788	39,560	39,560	19,780
2229	غرب قنا	الحي المتميز بالقرب من مركز المدينة	1	3	الأخير	21	115	3440	1.00	395,600	70,000	15,054	288,788	39,560	39,560	19,780
2230	غرب قنا	الحي المتميز بالقرب من مركز المدينة	1	3	الأخير	22	115	3440	1.00	395,600	70,000	15,054	288,788	39,560	39,560	19,780
2231	غرب قنا	الحي المتميز بالقرب من مركز المدينة	1	3	الأخير	23	115	3440	1.00	395,600	70,000	15,054	288,788	39,560	39,560	19,780
2232	غرب قنا	الحي المتميز بالقرب من مركز المدينة	1	3	الأخير	24	115	3440	1.00	395,600	70,000	15,054	288,788	39,560	39,560	19,780
2233	غرب قنا	الحي المتميز بالقرب من مركز المدينة	1	4	الأخير	21	115	3440	1.00	395,600	70,000	15,054	288,788	39,560	39,560	19,780
2234	غرب قنا	الحي المتميز بالقرب من مركز المدينة	1	4	الأخير	22	115	3440	1.00	395,600	70,000	15,054	288,788	39,560	39,560	19,780
2235	غرب قنا	الحي المتميز بالقرب من مركز المدينة	1	4	الأخير	23	115	3440	1.00	395,600	70,000	15,054	288,788	39,560	39,560	19,780
2236	غرب قنا	الحي المتميز بالقرب من مركز المدينة	1	4	الأخير	24	115	3440	1.00	395,600	70,000	15,054	288,788	39,560	39,560	19,780
2237	غرب قنا	الحي المتميز بالقرب من مركز المدينة	1	5	الأخير	21	115	3440	1.00	395,600	70,000	15,054	288,788	39,560	39,560	19,780
2238	غرب قنا	الحي المتميز بالقرب من مركز المدينة	1	5	الأخير	22	115	3440	1.00	395,600	70,000	15,054	288,788	39,560	39,560	19,780
2239	غرب قنا	الحي المتميز بالقرب من مركز المدينة	1	5	الأخير	23	115	3440	1.00	395,600	70,000	15,054	288,788	39,560	39,560	19,780
2240	غرب قنا	الحي المتميز بالقرب من مركز المدينة	1	5	الأخير	24	115	3440	1.00	395,600	70,000	15,054	288,788	39,560	39,560	19,780