

وزارة الاسكان والمرافق والمجمعات العمرانية
هيئة المجتمعات العمرانية الجديدة



كراسة الشروط الخاصة
بحجز الوحدات السكنية بالدورين
(الارضى والاخير) بمشروع

سكن مصر بعدد ٢٦٦٢

بمدن

(أكتوبر الجديدة - العبور - القاهرة الجديدة - بدر - المنصورة الجديدة
- المنيا الجديدة - مدينة ناصر غرب أسيوط - غرب قنا)

التخصيص بأسبقية الحجز (online)
يتم بدء التسجيل على الموقع الالكترونى
(www.hdb-reservation.com)

ببنك التعمير والاسكان اعتبارا من يوم الاحد ١٠ / ٠٥ / ٢٠٢٠

المحتويات:-

- مقدمة.
- شروط الحجز و الاشتراطات العامة.
- اسلوب وخطوات الحجز.
- الشروط المالية.
- الشروط العقارية.
- نماذج العمارات والمساقط الافقية للوحدات ومساحاتها.
- بيان الوحدات والموقع العام بالمدينة.

مقدمة

- أنشئت هيئة المجتمعات العمرانية الجديدة بمقتضى القانون رقم ٥٩ لسنة ١٩٧٩ بهدف إقامة مدن ومجتمعات عمرانية جديدة بالأراضي الصحراوية بعيداً عن الرقعة الزراعية وخلخلة التوزيع السكاني خارج حدود وادي النيل والدلتا - وللخروج من الأفق الضيق الذي دأب العمران المصري منذ الأزل على التوسع والتمدد داخله - ومنذ بدء انشاءها والهيئة تسعى جاهدة لإقامة هذه التجمعات وفقاً لحدث نظم وأسس التخطيط العمراني والطرز المعمارية الحديثة التي تحقق لإنسان الغد المسكن الملائم والبيئة الصحية.
- وفى إطار سعي وزارة الإسكان والمرافق والمجتمعات العمرانية ممثلة في (هيئة المجتمعات العمرانية الجديدة) الي توفير السكن الملائم للسادة المواطنين واستكمالاً لمحاور الإسكان العديدة التي عملت الهيئة علي توفيرها مؤخراً (فيما يخص الوحدات السكنية) لإستهداف شرائح المجتمع المختلفة.
- تطرح الهيئة وحدات كاملة التشطيب ضمن محور "سكن مصر" (بعدد ٢٦٦٢) وحدة سكنية بالدورين (الأرضى والأخير) بمساحات من ١٠٦ حتى ١١٥ م^٢ بمدن (أكتوبر الجديدة - العبور - القاهرة الجديدة - بدر - المنصورة الجديدة - المنيا الجديدة - مدينة ناصر غرب أسيوط - غرب قنا) ، وبنموذج معماري مميز كما أنه سيحاط بسور شجري لتوفير الخصوصية.



شروط الحجز والاشتراطات العامة

- ١) ان يكون المتقدم للحجز شخصا طبيعيا مصرى الجنسية .
- ٢) الا يقل سن المتقدم عن ٢١ عام فى تاريخ الحجز وان يكون له اهلية التصرف والتعاقد .
- ٣) لم يسبق للمتقدم او لأحد أفراد اسرته (الزوج والزوجة والأولاد القصر) الحصول على وحدة أو قطعة أرض ضمن مشروع الاسكان الاجتماعى وفي حالة مخالفة ذلك يحق للهيئة الغاء الحجز / التخصيص دون حاجه الي انذار أو استصدار حكم قضائي .
- ٤) تعتبر أحكام القانون رقم (٥٩) لسنة ١٩٧٩ فى شأن إنشاء المجتمعات العمرانية الجديدة واللائحة العقارية للهيئة وتعديلاتها – وكذلك أحكام قانون التمويل العقاري رقم ١٤٨ لسنة ٢٠٠١ ولانحته التنفيذية وقرارات البنك المركزي الصادرة فى هذا الخصوص والقانون ١١٩ لسنة ٢٠٠٨ ولانحته التنفيذية مكملة ومتممة للأشترطات الواردة بهذه الكراسة فيما لم يرد به نص فيها.
- ٥) يعتبر الاعلان وكراسة الشروط جزءا لا يتجزء من عقد البيع ومكملان لأحكامه.
- ٦) الوحدات السكنية المعروضة للبيع مخصصة للأستخدام السكني فقط ولا يحق للمشتري أو خلفه العام أو الخاص تغيير الاستخدام المخصص من أجله الوحدة وفي حالة مخالفة ذلك يتم تطبيق اللائحة العقارية للهيئة بهذا الشأن مع فسخ العقد دون تنبيه أو انذار او استصدار حكم قضائي واتخاذ الاجراءات المترتبة علي فسخ العقد طبقاً " للقواعد المعمول بها فى هذا الشأن حيث أنه تم تحديد اسعار بيع الوحدات للأستخدام السكني فقط".
- ٧) يقر المتقدم للحجز بأنه قد أطلع علي كافة الشروط والمواصفات والبيانات والمعلومات ووافق عليها وان تقدمه للحجز بعد سداد مقدم الحجز بمثابة موافقة نهائية على هذه الشروط.
- ٨) يعتبر التقدم على اى من الوحدات السكنية الواردة بتلك الكراسة قرينة قاطعة بالقبول لكافة ما ورد بالكراسة كما يعتبر التقدم قرينة قاطعة بالقيام بالمعاينة والعلم التام بالمواقع محل الطرح .
- ٩) ما لم يرد بشأنه نص خاص فى تلك الشروط تخضع للأسس والقواعد المعمول بها بهيئة المجتمعات العمرانية الجديدة وكافة القوانين ذات الصلة واللائحة العقارية وتعديلاتها المعمول بها بالهيئة والاجهزة وكذا كافة القرارات والقواعد المتبعه فى هذا الشأن دون اعتراض الراسي عليه الوحدة حاليا أو مستقبلاً.

”اسلوب الحجز والتخصيص بموقع الحجز الالكتروني ” (online)

الخطوة الأولى (التقديم) من الأحد ١٠ / ٥ / ٢٠٢٠ حتى الخميس ١٨ / ٦ / ٢٠٢٠ حتى الساعة ١١,٥٩ مساءً.

(١) www.hdb-reservation.com ببنك التعمير والإسكان بدون كلمة مرور.

(٢) استعراض كراسة الشروط أو طباعتها لمعرفة كافة التفاصيل (المساحات – الاسعار – أرقام العمارات) مع إمكانية استعراض خطوات الحجز (فيديو / مكتوبة).

(٣) في حالة عدم وجود حساب حالي للمتقدم على الموقع، يقوم المتقدم بإنشاء حساب جديد وذلك بالضغط على (تسجيل مستخدم جديد) ثم يتم تسجيل البيانات الأساسية (اسم العميل / العنوان / الرقم القومي للعميل/ الايميل/التليفون / اسم الزوجة ورقمها القومي) ويتم تحميل صور بطاقات الرقم القومي (الزوج والزوجة) وجه وظهر في ورقة واحدة.

(٤) يجب تسجيل البريد الالكتروني (E-mail) خاصة للعملاء المقيمين خارج البلاد لضمان وصول كلمة المرور.

(٥) يتم ارسال رسالة بكلمة المرور عن طريق كلا من SMS والإيميل ثم يتم الدخول على الموقع مرة اخرى من خلال الضغط على (دخول مستخدم حالي) وتسجيل الرقم القومي وكلمة المرور.

(٦) يتم الضغط على مفتاح (أرغب في التقدم) ثم (استخراج رقم الاستمارة) سوف تظهر شاشة لمراجعة البيانات الأساسية وتعديلها حسب الحاجة.

(٧) بعد الانتهاء من مراجعة البيانات يقوم العميل بالضغط على (تأكيد) ليظهر رقم الاستمارة على الشاشة وهو الرقم الذي سيتم استخدامه كرقم حساب لتحويل جميع المبالغ المالية كما يمكن طباعة الاستمارة بعد ذلك.

(٨) يقوم العميل بتحويل مبلغ وقدره ٥٠,٠٠٠ جم (فقط خمسون ألف جنية مصري) مقدم الحجز بالإضافة الى مبلغ ٥٠٠ جنية مصروفات تسجيل – دفعة واحدة وغير مجزأ – على ان يتحمل العميل العمولات ومصاريف التحويل من حسابه البنكي الى رقم الحساب (رقم الاستمارة الذي تم الحصول عليه بالخطوة السابقة) ببنك التعمير والإسكان فرع الدقي بأحد الطرق التالية:

• التحويل من حساب العميل في كافة البنوك داخل مصر عن طريق (ACH).

• سويفت (سويفت كود (HDBKEGCAXX).

• التحويل من أي فرع من فروع بنك التعمير والإسكان في حالة وجود حساب للعميل بالبنك.

❖ سيتم ارسال رسالة SMS تفيد وصول مبلغ جدية الحجز خلال ٧٢ ساعة (ثلاثة ايام عمل) من قيام

العميل بتحويل المبلغ لبنك التعمير والإسكان، في حالة عدم وصول الرسالة خلال تلك الفترة يجب التواصل مع مركز اتصالات بنك التعمير والإسكان على رقم ١٩٩٩٥ او عبر البريد الالكتروني

hdb-reservation@hdb-egy.com.



الخطوة الثانية: (مرحلة مراجعة خاصة بالبنك) من يوم الاحد ٢٠٢٠/٠٦/٢١ حتى الإثنين ٢٠٢٠/٠٦/٢٩.

الخطوة الثالثة: (الحجز) تبدأ عملية حجز الوحدات من يوم الاحد ٢٠٢٠/٠٧/٠٥ الساعة ١٠:٠٠ صباحاً وحتى الساعة ١١:٥٩ مساءً يوم الثلاثاء ٢٠٢٠/٠٧/٠٧.

- ١) الدخول على الموقع مرة أخرى بالرقم القومي وكلمة المرور.
- ٢) يتم ظهور شاشة توضح البيانات الأساسية بالاستمارة السابق تسجيلها (للاطلاع فقط).
- ٣) ثم ظهور شاشة تمثل بيانات الوحدات المتاحة الحجز عليها مرتبة على النحو التالي: -

- المحافظة.
- المدينة.
- المنطقة.
- نوع الوحدة.
- رقم العمارة.
- رقم الوحدة.

ثم الضغط على مفتاح تأكيد الحجز مع امكانية طباعة كامل بيانات الاستمارة.

الخطوة الرابعة: يتم استكمال باقى مقدم الحجز خلال شهر من ٢٠٢٠/٠٧/١٢ وحتى ٢٠٢٠/٠٨/١٩.

❖ في حالة عدم استكمال إجراءات الحجز او عدم الرغبة في حجز الوحدة السكنية يتم رد المبالغ المسددة وفقاً لما يلي: -

- أ- سيتم إتاحة شاشة على الموقع الإلكتروني (www.hdb-reservation.com) بينك التعمير والإسكان بعد الانتهاء من فترة الحجز لتسجيل طلبات رد المبالغ المسددة، يتم تنفيذ الطلب خلال "خمس أيام عمل" من تاريخ تقديم الطلب ويتم رد المبلغ بنفس أسلوب السداد.
- ب- يجب مراعاة ما جاء بحالات الغاء التخصيص الواردة بالشروط العقارية بكراسة الشروط للعملاء الفائزين.

الشروط المالية

أولاً: الأسعار: -

- أسعار الوحدات بكل مدينة محددة للمتر المربع ببيان الوحدات بالجداول المرفقة هي أسعار الدور الأرضي والأخير.
- وديعة الصيانة المقررة بواقع ٥% من قيمة الوحدة والموضحة بالشروط العقارية بالكراسة يتم سدادها عند التعاقد.
- يتم سداد مصاريف التعاقد المقررة وفقاً للقواعد وكذا مصاريف المرافق الخاصة بالوحدة السكنية (عداد غاز - عداد كهرباء - عداد مياه) متى قامت الهيئة بتوصيلها للوحدة.

ثانياً: أسلوب السداد: -

- يسدد مبلغ جدية الحجز وقدره ٥٠٠٠٠ جم (فقط خمسون ألف جنيه) مقدم الحجز بالإضافة الى مبلغ ٥٠٠ جنية مصروفات تسجيل دفعه واحده وغير مجزأ - عند التقدم للحجز بإحدى وسائل الدفع التالية: -

أ- ACH عن طريق كافة البنوك لحساب بنك التعمير والاسكان - فرع الدقي.

ب- سويفت (سويفت كود HDBKEGCAXXX) بنك التعمير والاسكان- فرع الدقي.

ت- تحويل داخلي لحساب بنك التعمير والاسكان - فرع الدقي (من أي فرع من فروع بنك التعمير والاسكان في حالة وجود حساب للعميل بالبنك).

على ان يتضمن التحويل البيانات التالية:

- اسم المتقدم للحجز رباعي.

- رقم بطاقة الرقم القومي (١٤ رقم) سارية.

ثالثاً: نظام سداد قيمة الوحدة: -

١) في حالة حجز الوحدة يستكمل سداد جدية الحجز إلى ١٠% من اجمالي ثمن الوحدة المخصصة للفائز بالإضافة إلى (١% من ثمن الوحدة مصاريف إدارية + ٠,٥% من ثمن الوحدة لحساب مجلس الأمناء) وذلك خلال شهر من تاريخ انتهاء الحجز وذلك خلال الفترة من ١٢ / ٠٧ / ٢٠٢٠ وحتى ١٩ / ٠٨ / ٢٠٢٠ وينفس أسلوب سداد مقدم الحجز (سويفت / ACH / تحويل داخلي ببنك التعمير والاسكان فرع الدقي، من أي فرع من فروع بنك التعمير والاسكان في حالة وجود حساب للعميل بالبنك).

- وفي حالة السداد لباقي قيمة الوحدة خلال شهرين من تاريخ انتهاء الحجز يتم خصم ٨% من

القيمة الاجمالية للوحدة شريطة الالتزام باستكمال قيمة جدية الحجز الـ ١٠% بالإضافة الى

(١% مصاريف إدارية + ٠,٥% لحساب مجلس الأمناء) من إجمالي ثمن الوحدة خلال شهر

من تاريخ انتهاء الحجز الإلكتروني للمشروع.



٢) سداد دفعات ربع سنوية بقيمة ١٠٠٠٠ جم (فقط عشرة الاف جنية) لحين استلام الوحدة في حالة عدم جاهزية الوحدة للتسليم الفوري (على ان يتم سداد القسط الاول بعد ثلاثة شهور من تاريخ انتهاء الحجز الالكتروني للمشروع).

٣) سداد ١٥% من قيمة الوحدة عند الاستلام.

٤) باقى ثمن الوحدة يتم سداده بإحدى الطرق الاتية:-

✓ يتم سداد باقى قيمة الوحدة على أقساط ربع سنوية متساوية لمدة ثلاث سنوات بدون فوائد على ان يبدأ سداد القسط الاول بعد ثلاثة شهور من الموعد المحدد لأخطار العميل بالاستلام.

✓ ويمكن سداد باقى القيمة على أقساط ربع سنوية متساوية لمدة ٥ سنوات او ٧ سنوات محملة بالفائدة على الرصيد المدين فيما يزيد عن الثلاث سنوات تعادل سعر الفائدة المعلنة في البنك المركزي المصري وقت الطرح بالإضافة الى ٢% + (٠,٥% مصاريف تحصيل) ويستحق القسط الأول بعد ثلاثة شهور من تاريخ استلام الوحدة مع تقديم شيكات آجلة بالأقساط قبل الاستلام.

- في حالة التأخير عن سداد أي دفعة / قسط عن ميعاد الاستحقاق يتم احتساب غرامة تأخير تعادل فائدة البنك المركزي السارية وقت السداد بالإضافة إلى ٢% + ٠,٥% مصاريف إدارية من تاريخ الاستحقاق وحتى تاريخ السداد مع تحميل المخصص له الوحدة كافة المصاريف القضائية والمصرفية الناتجة عن التأخير.

في حالة رغبة العميل التعامل بنظام التمويل العقاري يتم السداد وفقاً لمبادرة البنك المركزي لتنشيط التمويل العقاري وتعديلاتها ولائحته التنفيذية وقرارات البنك المركزي الصادرة في هذا الشأن... مع الالتزام بأحد أنظمة السداد الموجودة بكراسة الشروط لحين الحصول على المنح.



الشروط العقارية

- (١) التخصيص شخصي ولا يجوز التنازل أو التصرف في الوحدة بأي نوع من أنواع التصرفات سواء الناقل أو المقيدة للملكية إلا بموافقة كتابية من الهيئة وبشرط سداد كامل ثمن الوحدة والمصاريف المقررة طبقاً للائحة العقارية بالهيئة .
 - (٢) حالات الغاء التخصيص :-
 - في حالة اكتشاف أو ظهور أية مخالفات لشروط الحجز أو المواد الواردة بهذه الكراسة.
 - بناء علي طلب المخصص له الوحدة.
 - عدم سداد نسبة الـ ١٠% بالإضافة الي (١% مصاريف إدارية + ٠,٥% لحساب مجلس الأمناء) من إجمالي ثمن الوحدة وذلك في خلال المهلة الممنوحة للسداد (شهر من تاريخ انتهاء الحجز).
 - عدم سداد قسطين متتاليين طبقاً لأسلوب السداد المقرر.
 - التنازل أو التصرف في الوحدة بدون موافقة مسبقة من الهيئة أو جهاز المدينة المختص.
 - تغيير الغرض المخصص له الوحدة.
 - عدم التعاقد والاستلام للوحدة في الموعد المحدد للاستلام.
 - (٣) المبالغ التي يتم خصمها من المبالغ المسددة في حالة الغاء التخصيص قبل الاستلام هي :-
 - يتم خصم (١% مصاريف إدارية + ٠,٥% لحساب مجلس الأمناء) وذلك من إجمالي قيمة الوحدة
 - (٤) المبالغ التي يتم خصمها من المبالغ المسددة في حالة الغاء التخصيص بعد الاستلام هي :-
 - يتم خصم (١% مصاريف إدارية + ٠,٥% لحساب مجلس الأمناء) وذلك من إجمالي قيمة الوحدة بالإضافة إلي خصم مقابل إشغال الوحدة بواقع ٧% سنوياً من إجمالي قيمة الوحدة من تاريخ استلام الوحدة وحتى تاريخ إعادة تسليمها طبقاً لما ورد باللائحة العقارية.
 - (٥) في ضوء احكام قانون البناء الموحد رقم ١١٩ لسنة ٢٠٠٨ ولائحته التنفيذية وتعديلاته بشأن تنظيم اتحاد الشاغلين يلتزم المخصص له الوحدة بسداد المبالغ المقررة (٥% من قيمة الوحدة) عند التعاقد كوديعة لصالح اتحاد الشاغلين أو شركة إدارة يتم تكليفها للقيام بأعمال الصيانة ويتم الصرف من عائد الوديعة علي الأمن والنظافة والصيانة لمرافق المشروع .. ويعتبر ذلك شرط أساسي للتعاقد علي الوحدة.
 - تحدد مصاريف الصيانة سنوياً وتختلف من وحدة إلي أخرى طبقاً لمساحتها والدور الواقعة به .. الخ .
 - يتم تحديد قيمة تقديرية لأعمال الصيانة عن العام الاول من تاريخ الاستلام تحت الحساب تسدد مقدماً لحين تحقيق عائد للوديعة فيتم استخدامه في العام التالي ويتم عمل التسوية في نهاية العام.
- (٦) جميع المخاطبات الصادرة من البنك أو جهاز المدينة لصاحب الشأن تكون نافذة ومنتجة لأثارها قانوناً طالما كانت مرسله علي عنوان صاحب الشأن المدون بإستمارة بيانات الحجز .

نماذج العمارات والمساقط الأفقية

تنويهات فنية :

- سيتم عرض المخططات التفصيلية لكافة المواقع (محل الطرح) والموضحة تفصيلا بعده ؛مرقمة وذلك بالموقع الإلكتروني للهيئة www.newcities.gov.eg .
- المخططات التفصيلية التي سيتم عرضها على النحو المذكور أعلاه، تخضع للمتطلبات التنفيذية للموقع من (طبوغرافية – تربة -...) والتي يمكن أن تؤثر في إحداث تعديلات طفيفة بتلك المخططات .
- المخططات التفصيلية تشتمل على عمارات فردية واخرى زوجية (نموذج تخطيطي)، وتشتمل كروكيات النماذج المعمارية على تجميع ذلك النموذج وترقيم الوحدات به.
- الابعاد الموضحة بالمساقط الأفقية صافية غير محمل عليها الحوائط (الداخلية – الخارجية) ونصيب الوحدة من خدمات المبنى.
- مساحات الوحدات ،مساحة إجمالية شاملة الحوائط (الداخلية والخارجية) ونصيب الوحدة من خدمات المبنى .





وزارة الإسكان
والمرافق والمجتمعات العمرانية
هيئة المجتمعات العمرانية الجديدة

مشروع سكن مصر

2020



وزارة الإسكان
والمرافق والمجتمعات العمرانية
هيئة المجتمعات العمرانية الجديدة

المساقط الأفقية والتوجيهات الفنية - المواقع

2020



تنويهات فنية :

- كافة المخططات والرسومات المعروضة بانواعها مبدئية وتخضع لمتطلبات الموقع من حيث التعديل بالحذف او الإضافة او النقل او بأي من طرق التعديل و ما يترتب عليه من اثار والعبرة بالاستلام الفعلي وما يتم تنفيذه علي الطبيعة
- المخططات التفصيلية تشتمل على عمارات فردية واخري ملتصقة (نموذج تخطيطي)، ويشتمل المخطط الوارد بالكراسة تجميع ذلك النموذج وآلية ترقيم الوحدات به.
- مساحات الوحدات المطروحة شاملة نصيبها من المرافق والخدمات الخاصة بالمبني مثل المداخل ؛ السلالم والافنية.....الخ
- لا يجوز إدخال أي تعديل علي الوحدة من قبل المخصص لهم الوحدات دون الرجوع الي جهاز المدينة المختص واخذ الموافقات وذلك حال موافقة الهيئة وجهاز المدينة المختص .
- الواجهات والمناظير الواردة بأى من الاعلان أو الكراسة توضيحية و إسترشادية.
- العمارات بمدينة (المنصورة الجديدة) تحتوي علي مصعد اما باقي المدن فلا تحتوي علي مصعد
- يعتبر التقدم علي اي من الوحدات محل الطرح قرينة قاطعة علي العلم التام والمعاينة التامة النافية للجهالة للمواقع والوحدات و العلم الكامل بتفاصيل الوحدات محل الطرح ورسوماتها
- سيتم اقامة سياج شجري حول المشروع وفقا لمواصفات الهيئة
- بعض وحدات الدور الارضي قد تحتوي علي خدمات
- بعض وحدات الدور الارضي قد تحتوي علي حدائق وفقا لما يسفر عنه مخطط تنسيق الموقع علي ان يتم سداد المستحقات المالية وفقا للقواعد المقررة بالهيئة



لقطات منظورية للعمارات

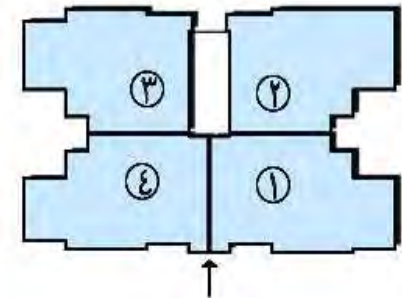
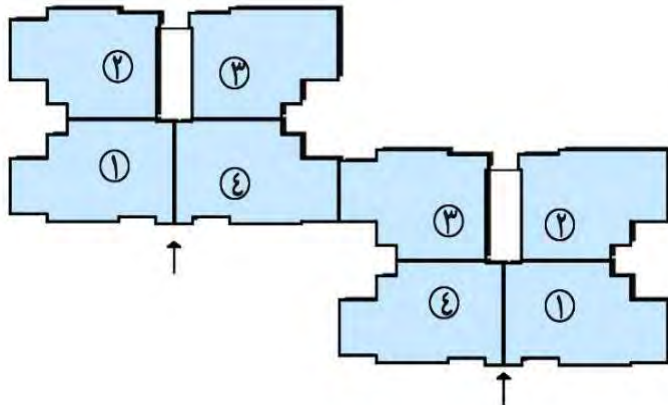
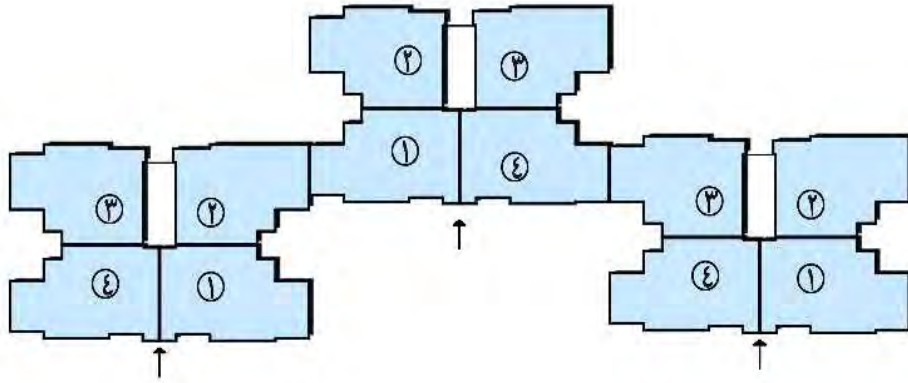
العمارات المطروحة عمارات فردية ؛ او ملتصقة (اكثر من عمارة) وفقا للرؤية ؛ المنظور للتوضيح والاسترشاد والعبرة بالمنفذ علي الطبيعة »





آلية ترقيم الوحدات المنفصلة والملتصقة

ملحوظة :- مالم يذكر كيفية ترقيمه في تلك الصفحة وورد بأحد المخططات يخضع للأسس المعمول بها لدي الهيئة وجهاز المدينة المختص ؛ كما انه قد تحتوي المخططات علي أمثلة أخرى من أمثلة التصاق العمارات





مدينة المنصورة الجديدة



مسقط افقي للدور الارضي للعمارة
«يوجد عمارات ملتصقة بالموقع وفقا للموضح بالمخطط»



ملحوظة مساحة الوحدات شاملة نصيبها من المداخل - السلالم - الافنية - الخدمات

مسقط افقي للدور الاخير
«يوجد عمارات ملتصقة بالموقع وفقا للموضح بالمخطط»



ملحوظة مساحة الوحدات شاملة نصيبها من المداخل - السلالم - الافنية - الخدمات

النموذج المعماري لباقي المواقع بالمدن محل الطرح مال لم يذكر خلاف ذلك

مسقط افقي للدور الارضي للعمارة
«يوجد عمارات ملتصقة بالموقع وفقا للموضح بالمخطط»



ملحوظة مساحة الوحدات شاملة نصيبها من المداخل - السلالم - الافنية - الخدمات

النموذج المعماري لباقي المواقع بالمدن محل الطرح لم يذكر خلاف ذلك

مسقط افقي للدور الاخير
«يوجد عمارات ملتصقة بالموقع وفقا للموضح بالمخطط»



ملحوظة مساحة الوحدات شاملة نصيبها من المداخل - السلالم - الافنية - الخدمات



مدينة أكتوبر الجديدة

مشروع سكن مصر



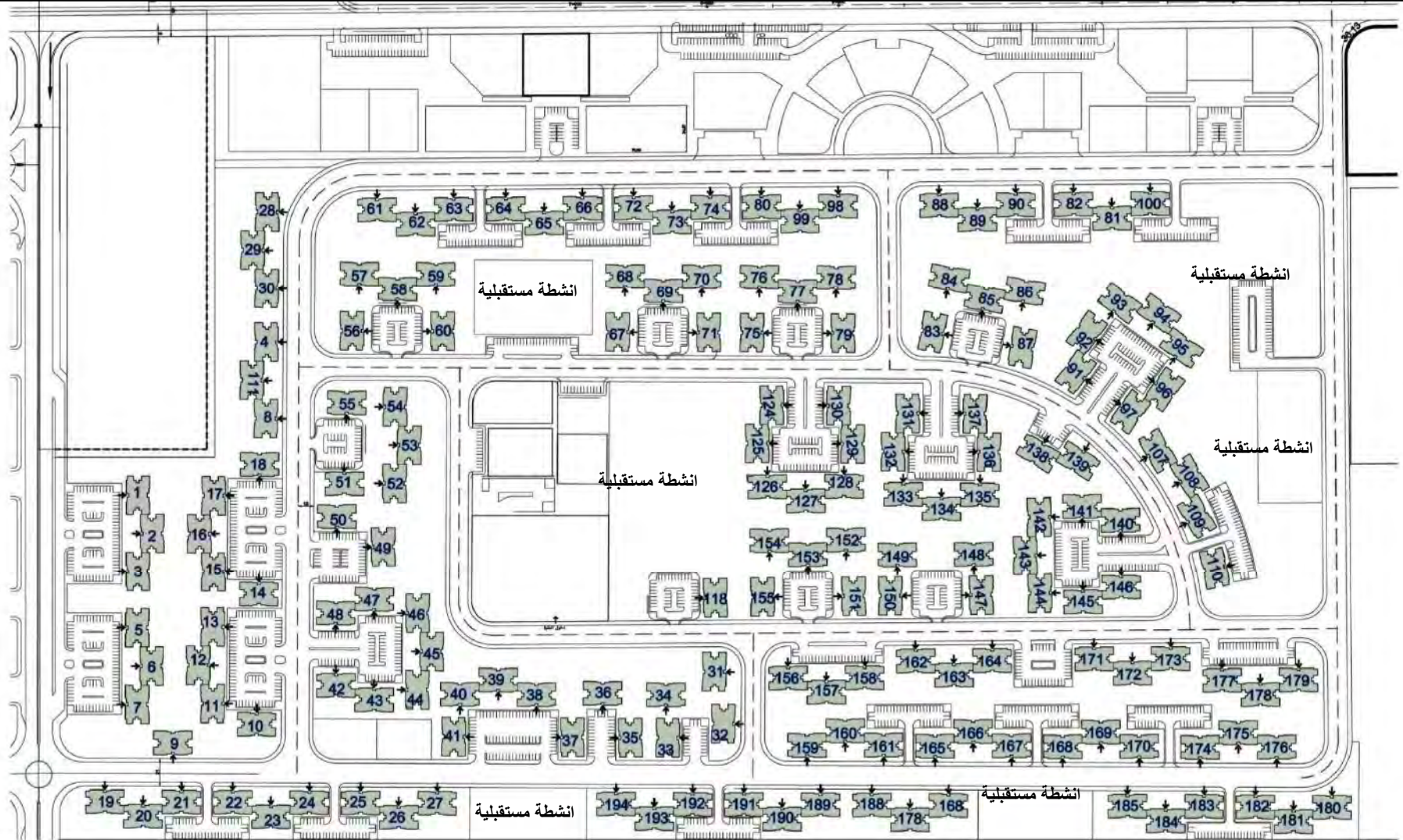
جنوب طريق الواحات شمال مشروع واحة أكتوبر





مدينة أكتوبر الجديدة

مشروع سكن مصر



المخططات المعروضة مخططات مبدئية - توضح مواقع العمارات المبدئية - وتخضع للتعديل بالحذف او الإضافة او النقل او بأي من طرق التعديل و ما يترتب عليه من اثار والعبرة بالاستلام الفعلي

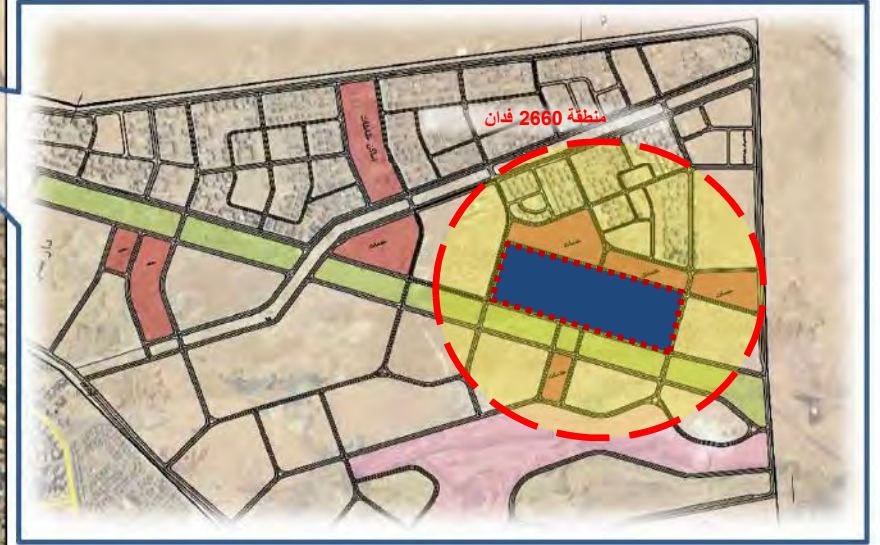
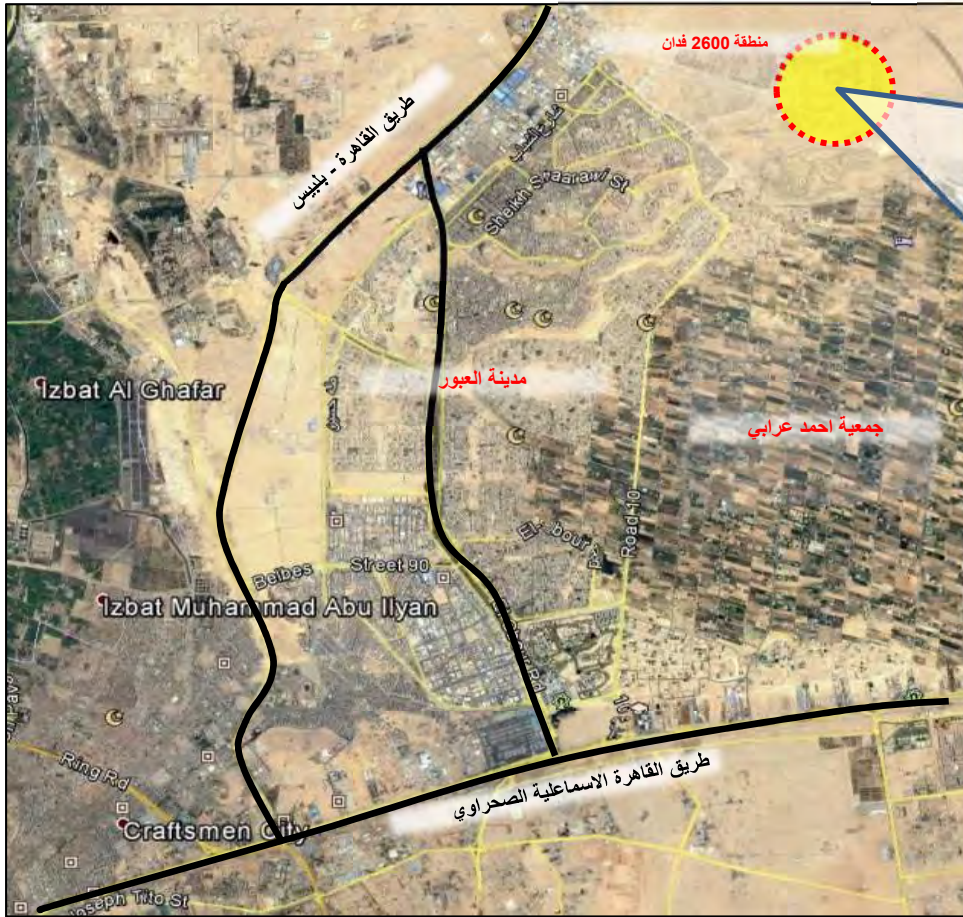


مدينة العبور الجديدة

مشروع سكن مصر



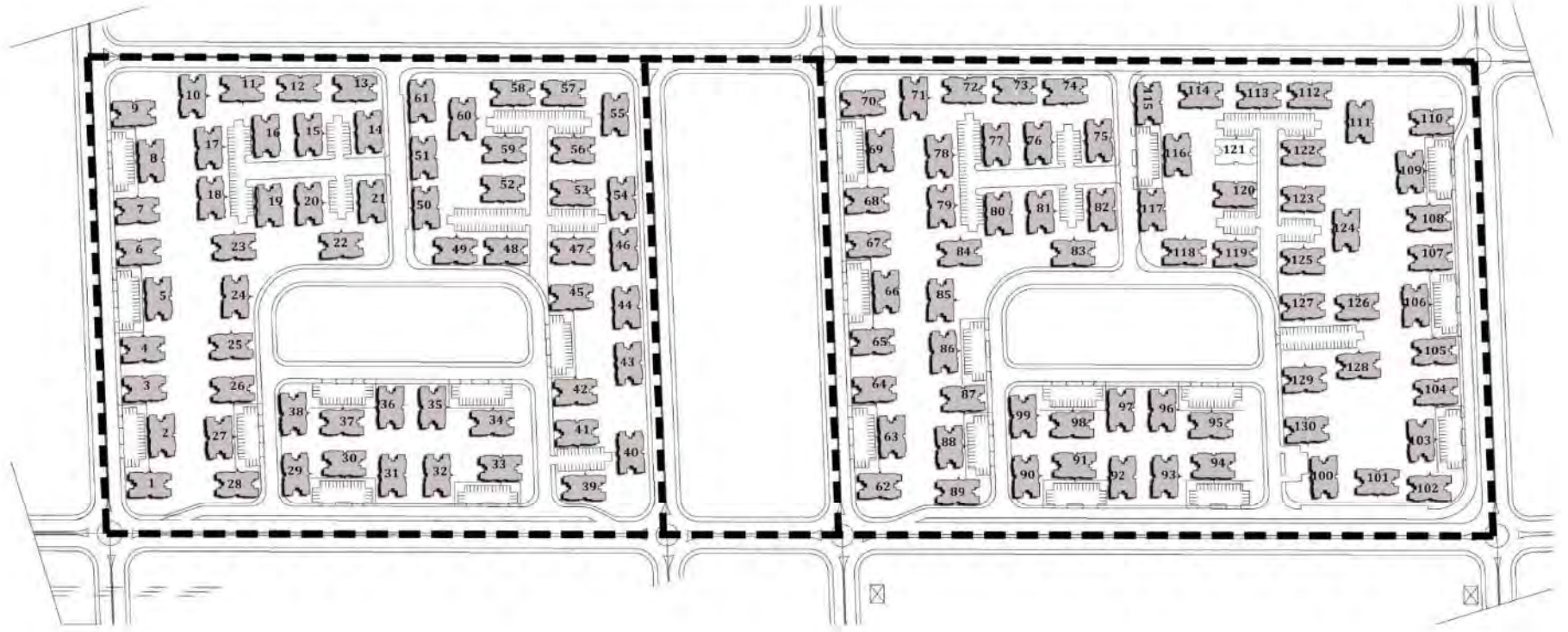
مدينة العبور منطقة 2600 فدان بشمال المدينة





مدينة العبور الجديدة

مشروع سكن مصر



المخططات المعروضة مخططات مبدئية_ توضح مواقع العمارات المبدئية_ وتخضع للتعديل بالحذف او الإضافة او النقل او بأي من طرق التعديل و ما يترتب عليه من اثار والعبء بالاستلام الفعلي



مواقع الوحدات بمدينة القاهرة الجديدة





منطقة مسلسل (2) - المنطقة الاولى منطقة المعارض



منطقة مسلسل (2) - المنطقة الاولى منطقة المعارض



مدينة القاهرة الجديدة

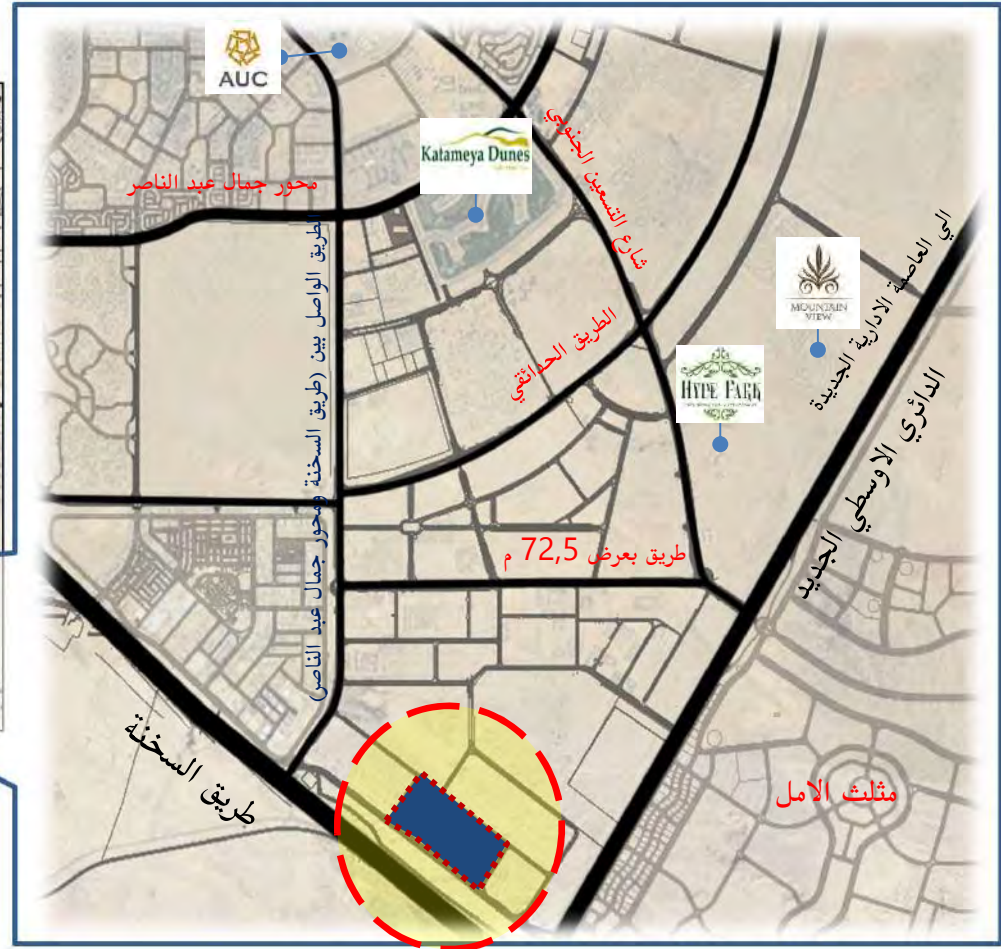
مشروع سكن مصر



المخططات المعروضة مخططات مبدئية_ توضح مواقع العمارات المبدئية_ وتخضع للتعديل بالحذف أو الإضافة أو النقل أو بأي من طرق التعديل وما يترتب عليه من آثار



منطقة مسلسل (3) - المنطقة الثانية منطقة المعارض



منطقة مسلسل (3) - المنطقة الثانية منطقة المعارض

مدينة القاهرة الجديدة

مشروع سكن مصر



المخططات المعروضة مخططات مبدئية - توضح مواقع العمارات المبدئية - وتخضع للتعديل بالحذف أو الإضافة أو النقل أو بأي من طرق التعديل وما يترتب عليه من آثار



منطقة مسلسل 5 - جنوب طريق القطامية العين السخنة القديم



منطقة مسلسل 5 - جنوب طريق القطامية العين السخنة القديم



مدينة القاهرة الجديدة

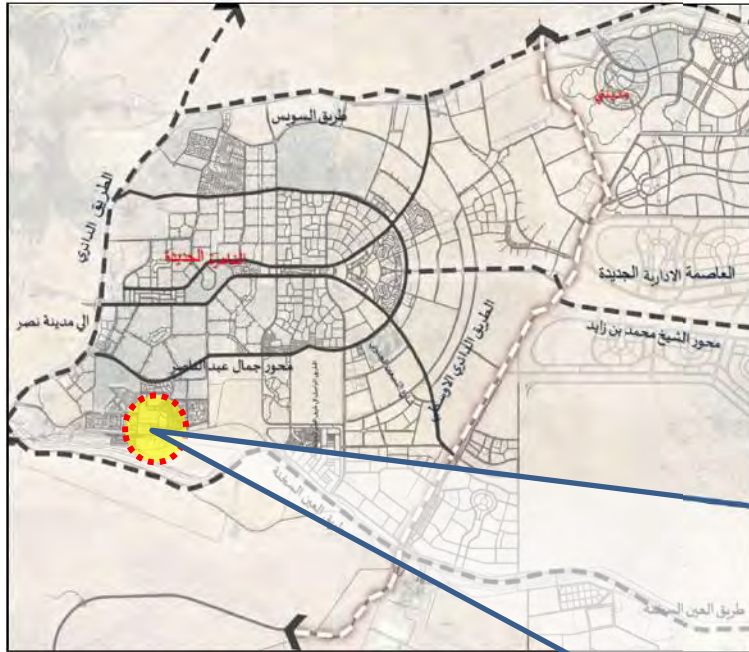
مشروع سكن مصر



المخططات المعروضة مخططات مبدئية - توضح مواقع العمارات المبدئية - وتخضع للتعديل بالحذف أو الإضافة أو النقل أو بأي من طرق التعديل وما يترتب عليه من آثار



منطقة مسلسل 6 - شمال طريق القطامية العين السخنة القديم

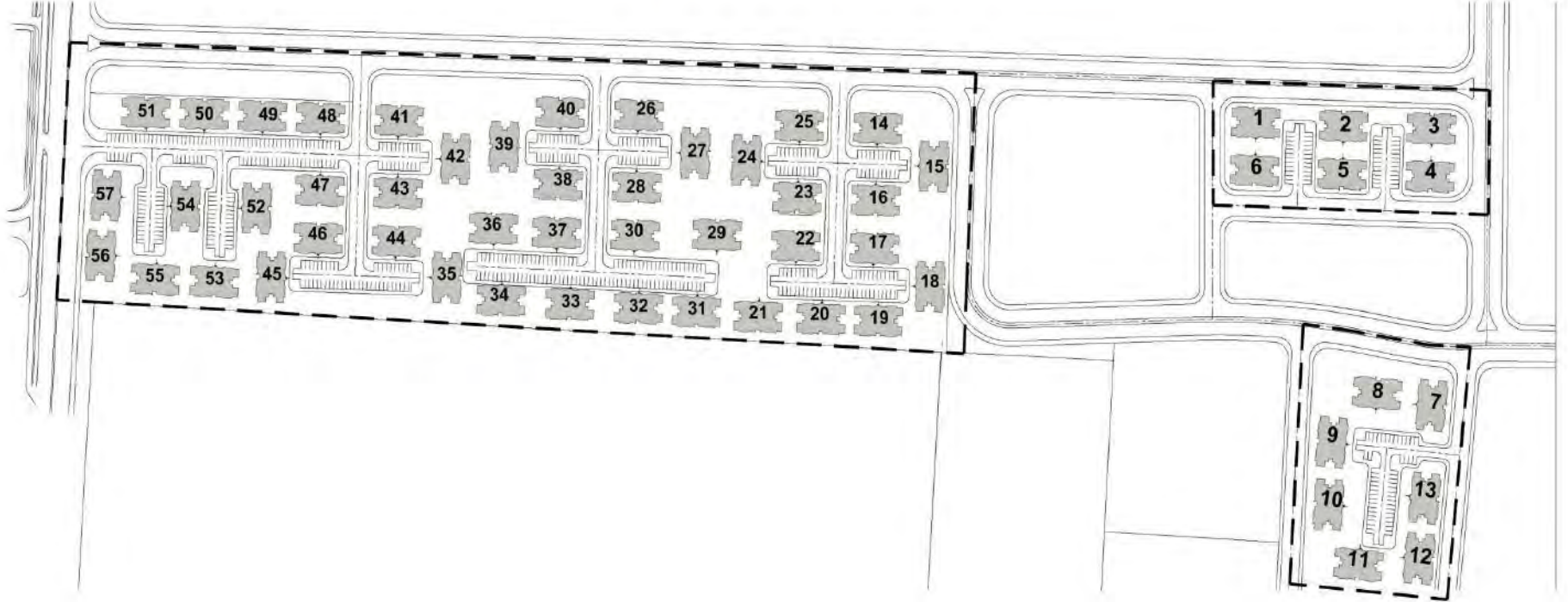


منطقة مسلسل 6 - شمال طريق القطامية العين السخنة القديم



مدينة القاهرة الجديدة

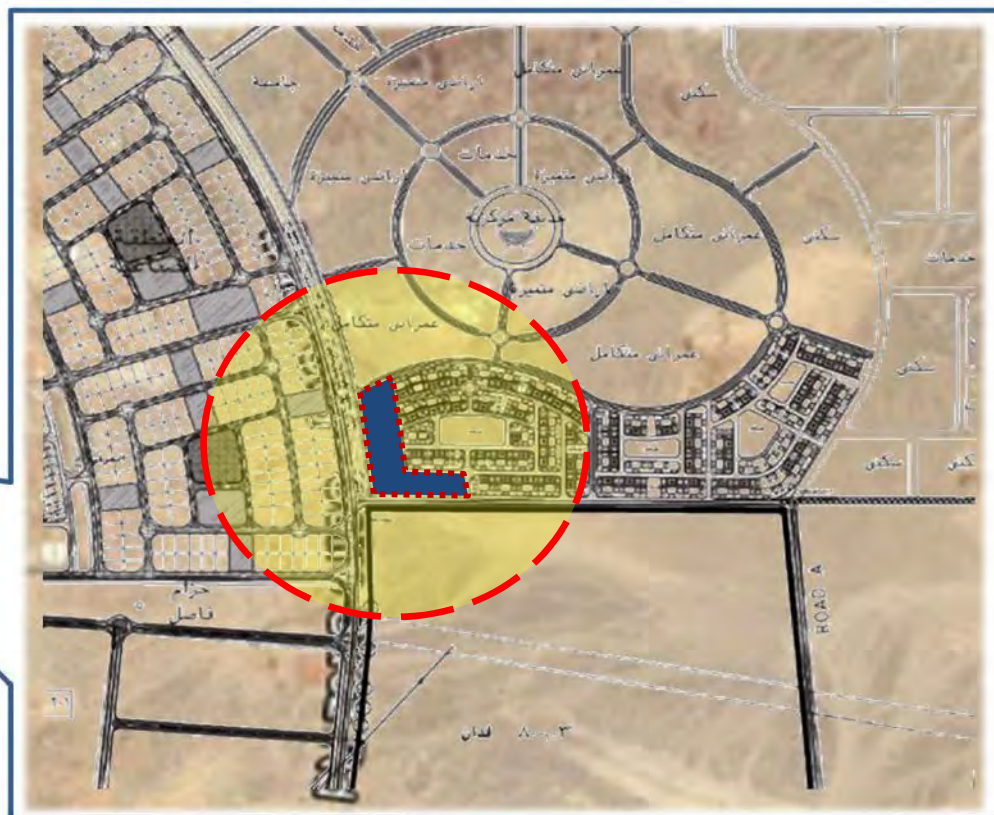
مشروع سكن مصر



المخططات المعروضة مخططات مبدئية_ توضح مواقع العمارات المبدئية_ وتخضع للتعديل بالحذف او الإضافة او النقل او بأي من طرق التعديل و ما يترتب عليه من آثار



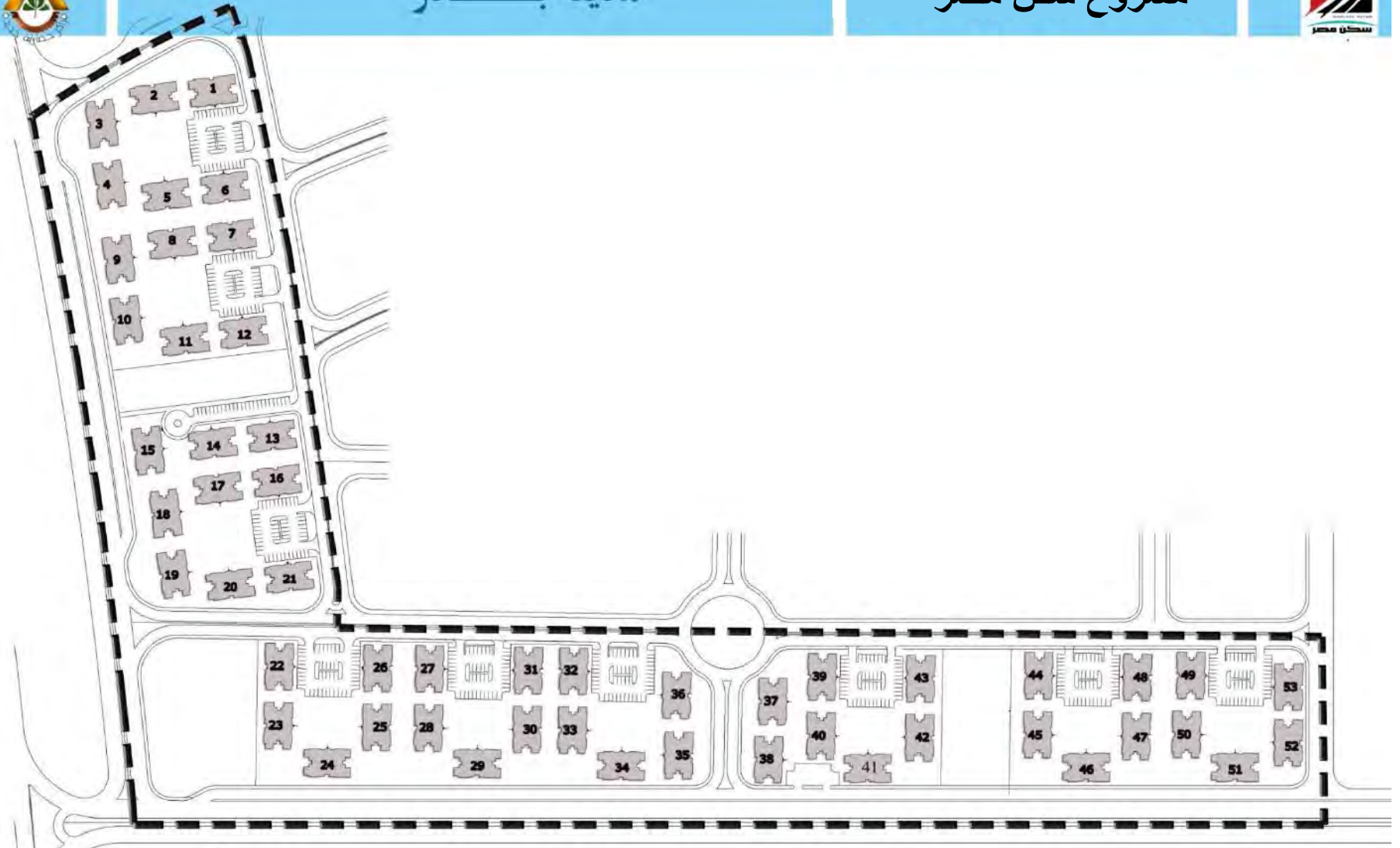
منطقة سكن مصر بالامتداد الشرقي للمدينة بجوار طريق القاهرة السويس





مدينة بدر

مشروع سكن مصر



المخططات المعروضة مخططات مبدئية_ توضح مواقع العمارات المبدئية_ وتخضع للتعديل بالحذف او الإضافة او النقل او بأي من طرق التعديل و ما يترتب عليه من اثار والعبرة بالاستلام الفعلي



مدينة المنصورة الجديدة

مشروع سكن مصر



منطقة سكن مصر رقم 2 الطريق الساحلي

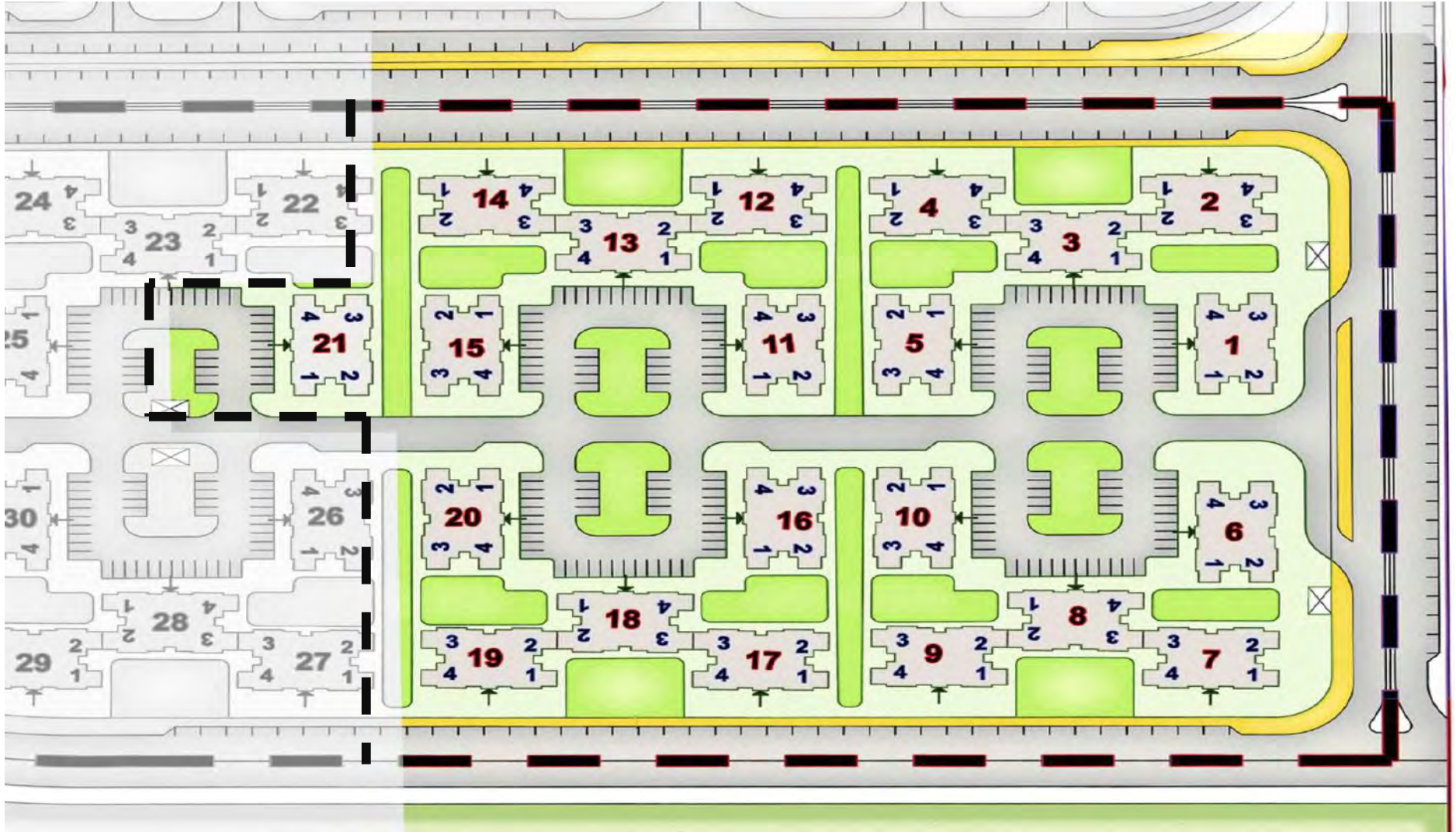


الموقع



مدينة المنصورة الجديدة

مشروع سكن مصر

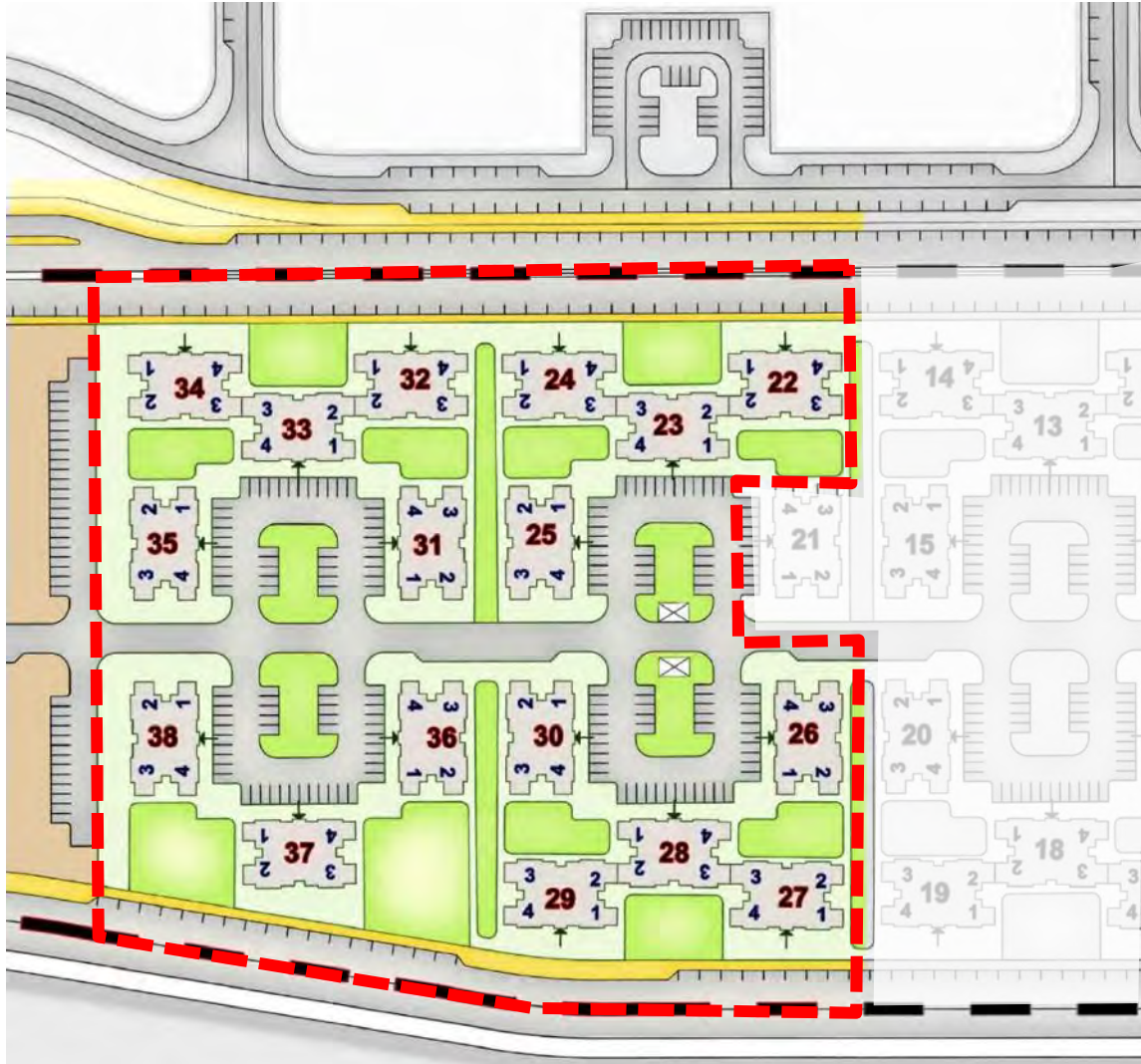


المخططات المعروضة مخططات مبدئية. توضح مواقع العمارات المبدئية. وتخضع للتعديل بالحذف أو الإضافة أو النقل أو بأي من طرق التعديل و ما يترتب عليه من آثار والعبرة بالاستلام الفعلي



مدينة المنصورة الجديدة

مشروع سكن مصر



المنطقة محل الطرح



المخططات المعروضة مخططات مبدئية. توضح مواقع العمارات المبدئية. وتخضع للتعديل بالحذف أو الإضافة أو النقل أو بأي من طرق التعديل وما يترتب عليه من آثار والعبرة بالاستلام الفعلي



مدينة المنيا الجديدة

مشروع سكن مصر



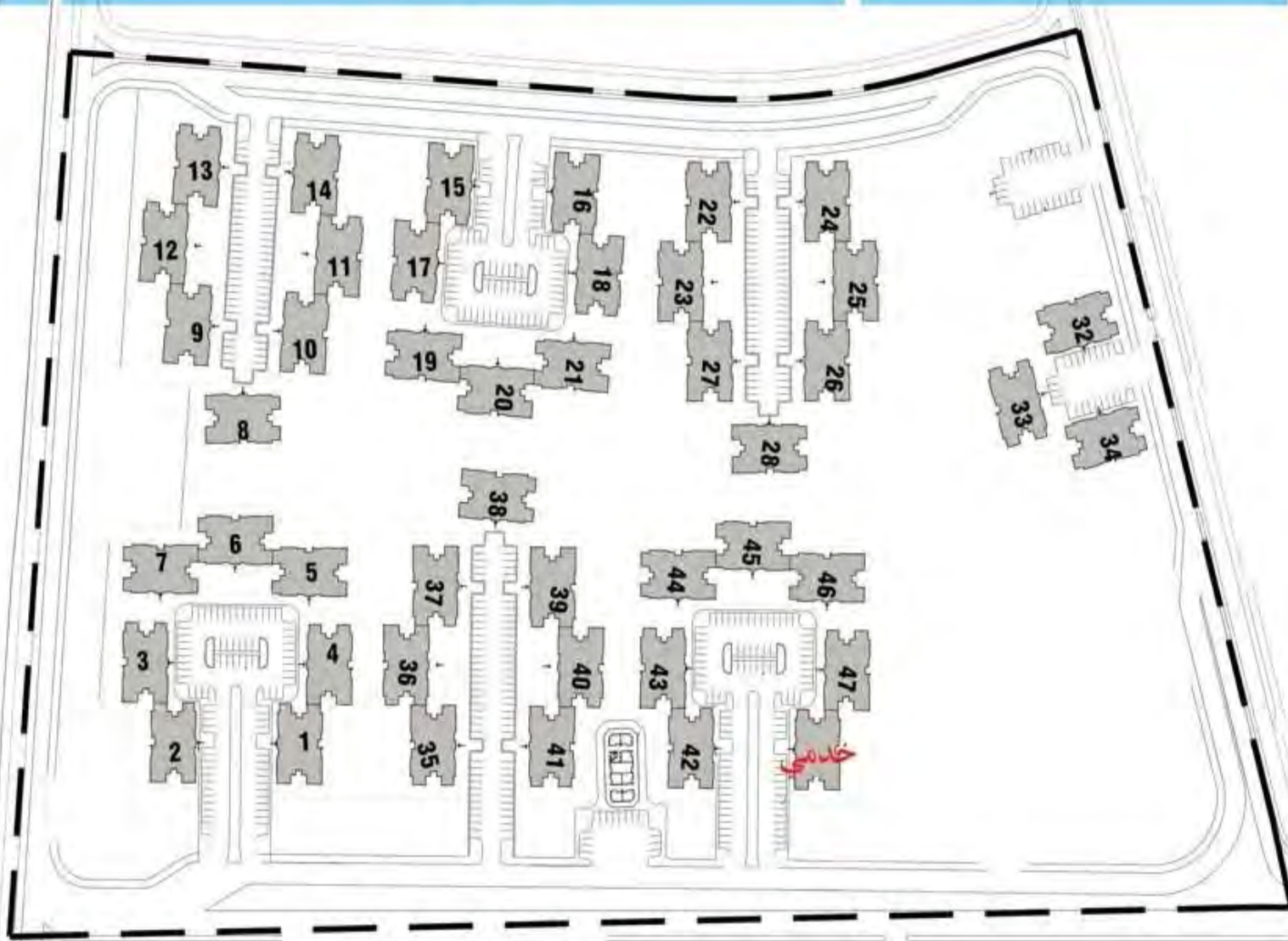
منطقة امتداد المدينة





مدينة المنيا الجديدة

مشروع سكن مصر



المخططات المعروضة مخططات مبدئية_ توضح مواقع العمارات المبدئية_ وتخضع للتعديل بالحذف او الإضافة او النقل او بأي من طرق التعديل و ما يترتب عليه من اثار والعبرة بالاستلام الفعلي

مشروع سكن مصر



موقع التجمع العمراني الجديد غرب أسيوط

موقع الوحدات بالنسبة لمدينة غرب أسيوط (ناصر)



الى الطريق
الصحراوي
الغربي



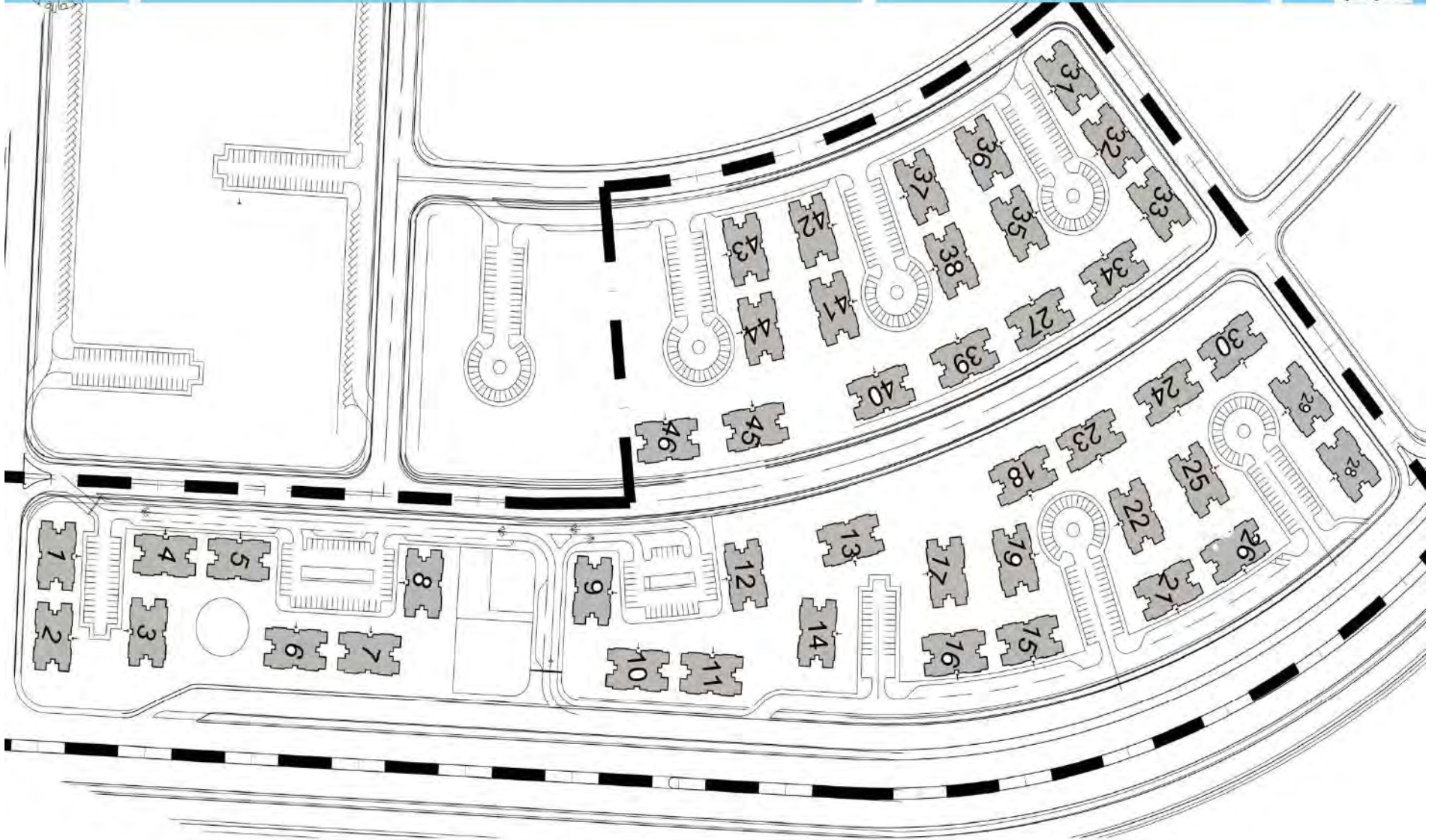
الى مدينة
أسيوط

بالحي الاول بالمدينة



مدينة ناصر "غرب اسيوط"

مشروع سكن مصر



المخططات المعروضة مخططات مبدئية_ توضح مواقع العمارات المبدئية_ وتخضع للتعديل بالحذف او الإضافة او النقل او بأي من طرق التعديل وما يترتب عليه من آثار



مدينة غرب قنا

مشروع سكن مصر



الحي المتميز بالقرب من مركز المدينة



موقع التجمع العمراني الجديد غرب قنا





مدينة غرب قنا

مشروع سكن مصر



المخططات المعروضة مخططات مبدئية - توضح مواقع العمارات المبدئية - وتخضع للتعديل بالحذف أو الإضافة أو النقل أو بأي من طرق التعديل وما يترتب عليه من آثار

م	المدينة	المنطقة	رقم العمارة	رقم الوحدة	الدور	مساحة الوحدة م ²	سعر المتر المربع	إجمالي السعر شامل التميز	جدية الحجز	استكمال الـ 10% + حالة سداد كامل المبلغ خلال شهرين من انتهاء الحجز	المبلغ المتبقى بعد خصم 8% في شهرين من انتهاء الحجز	يتم سداد دفعات ربع سنويه لحين الاستلام	قيمة الـ 15% عند الاستلام
2439	المنصورة الجديدة	منطقة سكن مصر رقم 2 الطريق الساحلي	5	23	الأخير	115	6870	790050	50000	40856	647841	10000	118508
2440	المنصورة الجديدة	منطقة سكن مصر رقم 2 الطريق الساحلي	6	22	الأخير	115	6870	790050	50000	40856	647841	10000	118508
2441	المنصورة الجديدة	منطقة سكن مصر رقم 2 الطريق الساحلي	7	22	الأخير	115	6870	790050	50000	40856	647841	10000	118508
2442	المنصورة الجديدة	منطقة سكن مصر رقم 2 الطريق الساحلي	7	23	الأخير	115	6870	790050	50000	40856	647841	10000	118508
2443	المنصورة الجديدة	منطقة سكن مصر رقم 2 الطريق الساحلي	8	22	الأخير	115	6870	790050	50000	40856	647841	10000	118508
2444	المنصورة الجديدة	منطقة سكن مصر رقم 2 الطريق الساحلي	8	23	الأخير	115	6870	790050	50000	40856	647841	10000	118508
2445	المنصورة الجديدة	منطقة سكن مصر رقم 2 الطريق الساحلي	9	21	الأخير	115	6870	790050	50000	40856	647841	10000	118508
2446	المنصورة الجديدة	منطقة سكن مصر رقم 2 الطريق الساحلي	9	22	الأخير	115	6870	790050	50000	40856	647841	10000	118508
2447	المنصورة الجديدة	منطقة سكن مصر رقم 2 الطريق الساحلي	9	23	الأخير	115	6870	790050	50000	40856	647841	10000	118508
2448	المنصورة الجديدة	منطقة سكن مصر رقم 2 الطريق الساحلي	10	23	الأخير	115	6870	790050	50000	40856	647841	10000	118508
2449	المنصورة الجديدة	منطقة سكن مصر رقم 2 الطريق الساحلي	11	21	الأخير	115	6870	790050	50000	40856	647841	10000	118508
2450	المنصورة الجديدة	منطقة سكن مصر رقم 2 الطريق الساحلي	11	23	الأخير	115	6870	790050	50000	40856	647841	10000	118508
2451	المنصورة الجديدة	منطقة سكن مصر رقم 2 الطريق الساحلي	15	21	الأخير	115	6870	790050	50000	40856	647841	10000	118508
2452	المنصورة الجديدة	منطقة سكن مصر رقم 2 الطريق الساحلي	15	22	الأخير	115	6870	790050	50000	40856	647841	10000	118508
2453	المنصورة الجديدة	منطقة سكن مصر رقم 2 الطريق الساحلي	15	23	الأخير	115	6870	790050	50000	40856	647841	10000	118508
2454	المنصورة الجديدة	منطقة سكن مصر رقم 2 الطريق الساحلي	15	24	الأخير	115	6870	790050	50000	40856	647841	10000	118508
2455	المنصورة الجديدة	منطقة سكن مصر رقم 2 الطريق الساحلي	16	21	الأخير	115	6870	790050	50000	40856	647841	10000	118508
2456	المنصورة الجديدة	منطقة سكن مصر رقم 2 الطريق الساحلي	16	22	الأخير	115	6870	790050	50000	40856	647841	10000	118508
2457	المنصورة الجديدة	منطقة سكن مصر رقم 2 الطريق الساحلي	16	23	الأخير	115	6870	790050	50000	40856	647841	10000	118508
2458	المنصورة الجديدة	منطقة سكن مصر رقم 2 الطريق الساحلي	17	21	الأخير	115	6870	790050	50000	40856	647841	10000	118508
2459	المنصورة الجديدة	منطقة سكن مصر رقم 2 الطريق الساحلي	17	22	الأخير	115	6870	790050	50000	40856	647841	10000	118508
2460	المنصورة الجديدة	منطقة سكن مصر رقم 2 الطريق الساحلي	17	23	الأخير	115	6870	790050	50000	40856	647841	10000	118508
2461	المنصورة الجديدة	منطقة سكن مصر رقم 2 الطريق الساحلي	17	24	الأخير	115	6870	790050	50000	40856	647841	10000	118508
2462	المنصورة الجديدة	منطقة سكن مصر رقم 2 الطريق الساحلي	18	22	الأخير	115	6870	790050	50000	40856	647841	10000	118508
2463	المنصورة الجديدة	منطقة سكن مصر رقم 2 الطريق الساحلي	19	21	الأخير	115	6870	790050	50000	40856	647841	10000	118508
2464	المنصورة الجديدة	منطقة سكن مصر رقم 2 الطريق الساحلي	19	22	الأخير	115	6870	790050	50000	40856	647841	10000	118508
2465	المنصورة الجديدة	منطقة سكن مصر رقم 2 الطريق الساحلي	19	24	الأخير	115	6870	790050	50000	40856	647841	10000	118508
2466	المنصورة الجديدة	منطقة سكن مصر رقم 2 الطريق الساحلي	20	21	الأخير	115	6870	790050	50000	40856	647841	10000	118508
2467	المنصورة الجديدة	منطقة سكن مصر رقم 2 الطريق الساحلي	20	22	الأخير	115	6870	790050	50000	40856	647841	10000	118508
2468	المنصورة الجديدة	منطقة سكن مصر رقم 2 الطريق الساحلي	20	23	الأخير	115	6870	790050	50000	40856	647841	10000	118508
2469	المنصورة الجديدة	منطقة سكن مصر رقم 2 الطريق الساحلي	20	24	الأخير	115	6870	790050	50000	40856	647841	10000	118508
2470	المنصورة الجديدة	منطقة سكن مصر رقم 2 الطريق الساحلي	21	22	الأخير	115	6870	790050	50000	40856	647841	10000	118508
2471	المنصورة الجديدة	منطقة سكن مصر رقم 2 الطريق الساحلي	21	23	الأخير	115	6870	790050	50000	40856	647841	10000	118508
2472	المنيا الجديدة	منطقة امتداد المدينة	32	1	الأرضي	106	3400	360400	50000	-8554	295528	10000	54060
2473	المنيا الجديدة	منطقة امتداد المدينة	32	3	الأرضي	115	3400	391000	50000	-5035	320620	10000	58650
2474	المنيا الجديدة	منطقة امتداد المدينة	32	4	الأرضي	106	3400	360400	50000	-8554	295528	10000	54060
2475	المنيا الجديدة	منطقة امتداد المدينة	33	3	الأرضي	115	3400	391000	50000	-5035	320620	10000	58650
2476	المنيا الجديدة	منطقة امتداد المدينة	33	4	الأرضي	106	3400	360400	50000	-8554	295528	10000	54060
2477	المنيا الجديدة	منطقة امتداد المدينة	1	23	الأخير	115	3400	391000	50000	-5035	320620	10000	58650
2478	المنيا الجديدة	منطقة امتداد المدينة	1	24	الأخير	115	3400	391000	50000	-5035	320620	10000	58650
2479	المنيا الجديدة	منطقة امتداد المدينة	2	21	الأخير	115	3400	391000	50000	-5035	320620	10000	58650
2480	المنيا الجديدة	منطقة امتداد المدينة	2	22	الأخير	115	3400	391000	50000	-5035	320620	10000	58650
2481	المنيا الجديدة	منطقة امتداد المدينة	2	23	الأخير	115	3400	391000	50000	-5035	320620	10000	58650
2482	المنيا الجديدة	منطقة امتداد المدينة	2	24	الأخير	115	3400	391000	50000	-5035	320620	10000	58650
2483	المنيا الجديدة	منطقة امتداد المدينة	3	21	الأخير	115	3400	391000	50000	-5035	320620	10000	58650
2484	المنيا الجديدة	منطقة امتداد المدينة	3	22	الأخير	115	3400	391000	50000	-5035	320620	10000	58650

يتم سداد باقي قيمه الوحدة على أقساط ربع سنويه لمدة 3 سنوات بدون فوائد و يمكن السداد على أقساط ربع سنويه متساويه لمدة 5 سنوات او 7 سنوات محمله بالفائده على الرصيد المدين فيما يزيد عن الـ 3 سنوات

م	المدينة	المنطقة	رقم العقار	رقم الوحدة	الدور	مساحة الوحدة م ²	سعر المتر المربع	إجمالي السعر شامل التميز	جدية الحجز	استكمال الـ 10% + 1% م ادارية + 0.5% مجلس ائماء	المبلغ المتبقى بعد خصم 8% في حالة سداد كامل المبلغ خلال شهرين من انتهاء الحجز	يتم سداد دفعات ربع سنويه لحين الاستلام	قيمة الـ 15% عند الاستلام
2485	المنيا الجديدة	منطقة امتداد المدينة	3	23	الأخير	115	3400	391000	50000	-5035	320620	10000	58650
2486	المنيا الجديدة	منطقة امتداد المدينة	3	24	الأخير	115	3400	391000	50000	-5035	320620	10000	58650
2487	المنيا الجديدة	منطقة امتداد المدينة	4	22	الأخير	115	3400	391000	50000	-5035	320620	10000	58650
2488	المنيا الجديدة	منطقة امتداد المدينة	4	23	الأخير	115	3400	391000	50000	-5035	320620	10000	58650
2489	المنيا الجديدة	منطقة امتداد المدينة	4	24	الأخير	115	3400	391000	50000	-5035	320620	10000	58650
2490	المنيا الجديدة	منطقة امتداد المدينة	5	21	الأخير	115	3400	391000	50000	-5035	320620	10000	58650
2491	المنيا الجديدة	منطقة امتداد المدينة	5	22	الأخير	115	3400	391000	50000	-5035	320620	10000	58650
2492	المنيا الجديدة	منطقة امتداد المدينة	5	23	الأخير	115	3400	391000	50000	-5035	320620	10000	58650
2493	المنيا الجديدة	منطقة امتداد المدينة	5	24	الأخير	115	3400	391000	50000	-5035	320620	10000	58650
2494	المنيا الجديدة	منطقة امتداد المدينة	6	21	الأخير	115	3400	391000	50000	-5035	320620	10000	58650
2495	المنيا الجديدة	منطقة امتداد المدينة	6	22	الأخير	115	3400	391000	50000	-5035	320620	10000	58650
2496	المنيا الجديدة	منطقة امتداد المدينة	6	23	الأخير	115	3400	391000	50000	-5035	320620	10000	58650
2497	المنيا الجديدة	منطقة امتداد المدينة	6	24	الأخير	115	3400	391000	50000	-5035	320620	10000	58650
2498	المنيا الجديدة	منطقة امتداد المدينة	7	21	الأخير	115	3400	391000	50000	-5035	320620	10000	58650
2499	المنيا الجديدة	منطقة امتداد المدينة	7	22	الأخير	115	3400	391000	50000	-5035	320620	10000	58650
2500	المنيا الجديدة	منطقة امتداد المدينة	7	23	الأخير	115	3400	391000	50000	-5035	320620	10000	58650
2501	المنيا الجديدة	منطقة امتداد المدينة	7	24	الأخير	115	3400	391000	50000	-5035	320620	10000	58650
2502	المنيا الجديدة	منطقة امتداد المدينة	8	21	الأخير	115	3400	391000	50000	-5035	320620	10000	58650
2503	المنيا الجديدة	منطقة امتداد المدينة	8	22	الأخير	115	3400	391000	50000	-5035	320620	10000	58650
2504	المنيا الجديدة	منطقة امتداد المدينة	32	21	الأخير	115	3400	391000	50000	-5035	320620	10000	58650
2505	المنيا الجديدة	منطقة امتداد المدينة	32	22	الأخير	115	3400	391000	50000	-5035	320620	10000	58650
2506	المنيا الجديدة	منطقة امتداد المدينة	32	24	الأخير	115	3400	391000	50000	-5035	320620	10000	58650
2507	المنيا الجديدة	منطقة امتداد المدينة	33	21	الأخير	115	3400	391000	50000	-5035	320620	10000	58650
2508	المنيا الجديدة	منطقة امتداد المدينة	33	22	الأخير	115	3400	391000	50000	-5035	320620	10000	58650
2509	المنيا الجديدة	منطقة امتداد المدينة	33	23	الأخير	115	3400	391000	50000	-5035	320620	10000	58650
2510	المنيا الجديدة	منطقة امتداد المدينة	33	24	الأخير	115	3400	391000	50000	-5035	320620	10000	58650
2511	مدينة ناصر غرب اسيوط	الحي الأول بالمدينة مسلسل 1	1	4	الأرضي	106	3480	368880	50000	-7579	302482	10000	55332
2512	مدينة ناصر غرب اسيوط	الحي الأول بالمدينة مسلسل 1	2	1	الأرضي	106	3480	368880	50000	-7579	302482	10000	55332
2513	مدينة ناصر غرب اسيوط	الحي الأول بالمدينة مسلسل 1	2	2	الأرضي	115	3480	400200	50000	-3977	328164	10000	60030
2514	مدينة ناصر غرب اسيوط	الحي الأول بالمدينة مسلسل 1	2	3	الأرضي	115	3480	400200	50000	-3977	328164	10000	60030
2515	مدينة ناصر غرب اسيوط	الحي الأول بالمدينة مسلسل 1	3	4	الأرضي	106	3480	368880	50000	-7579	302482	10000	55332
2516	مدينة ناصر غرب اسيوط	الحي الأول بالمدينة مسلسل 1	3	1	الأرضي	106	3480	368880	50000	-7579	302482	10000	55332
2517	مدينة ناصر غرب اسيوط	الحي الأول بالمدينة مسلسل 1	3	2	الأرضي	115	3480	400200	50000	-3977	328164	10000	60030
2518	مدينة ناصر غرب اسيوط	الحي الأول بالمدينة مسلسل 1	3	4	الأرضي	106	3480	368880	50000	-7579	302482	10000	55332
2519	مدينة ناصر غرب اسيوط	الحي الأول بالمدينة مسلسل 1	4	1	الأرضي	106	3480	368880	50000	-7579	302482	10000	55332
2520	مدينة ناصر غرب اسيوط	الحي الأول بالمدينة مسلسل 1	4	2	الأرضي	115	3480	400200	50000	-3977	328164	10000	60030
2521	مدينة ناصر غرب اسيوط	الحي الأول بالمدينة مسلسل 1	4	3	الأرضي	115	3480	400200	50000	-3977	328164	10000	60030
2522	مدينة ناصر غرب اسيوط	الحي الأول بالمدينة مسلسل 1	4	4	الأرضي	106	3480	368880	50000	-7579	302482	10000	55332
2523	مدينة ناصر غرب اسيوط	الحي الأول بالمدينة مسلسل 1	5	1	الأرضي	106	3480	368880	50000	-7579	302482	10000	55332
2524	مدينة ناصر غرب اسيوط	الحي الأول بالمدينة مسلسل 1	5	2	الأرضي	115	3480	400200	50000	-3977	328164	10000	60030
2525	مدينة ناصر غرب اسيوط	الحي الأول بالمدينة مسلسل 1	5	3	الأرضي	115	3480	400200	50000	-3977	328164	10000	60030
2526	مدينة ناصر غرب اسيوط	الحي الأول بالمدينة مسلسل 1	5	4	الأرضي	106	3480	368880	50000	-7579	302482	10000	55332
2527	مدينة ناصر غرب اسيوط	الحي الأول بالمدينة مسلسل 1	6	1	الأرضي	106	3480	368880	50000	-7579	302482	10000	55332
2528	مدينة ناصر غرب اسيوط	الحي الأول بالمدينة مسلسل 1	6	2	الأرضي	115	3480	400200	50000	-3977	328164	10000	60030
2529	مدينة ناصر غرب اسيوط	الحي الأول بالمدينة مسلسل 1	6	3	الأرضي	115	3480	400200	50000	-3977	328164	10000	60030
2530	مدينة ناصر غرب اسيوط	الحي الأول بالمدينة مسلسل 1	6	4	الأرضي	106	3480	368880	50000	-7579	302482	10000	55332

يتم سداد باقي قيمه الوحده على اقساط ربع سنويه لمده 3 سنوات بدون فوائد و يمكن السداد على اقساط ربع سنويه متساويه لمده 5 سنوات او 7 سنوات محمله بالفائده على الرصيد المدين فيما يزيد عن الـ 3 سنوات

م	المدينة	المنطقة	رقم العمارة	رقم الوحدة	الدور	مساحة الوحدة م ²	سعر المتر المربع	إجمالي السعر شامل التميز	جدية الحجز	استكمال الـ 10% + 1% م ادارية + 0.5% مجلس ائناء	المبلغ المتبقى بعد خصم 8% فى حالة سداد كامل المبلغ خلال شهرين من انتهاء الحجز	يتم سداد دفعات ربع سنويه لحين الاستلام	قيمة الـ 15% عند الاستلام
2623	مدينة ناصر غرب اسيوط	الحي الأول بالمدينة مسلسل 1	18	22	الأخير	115	3480	400200	50000	-3977	328164	10000	60030
2624	مدينة ناصر غرب اسيوط	الحي الأول بالمدينة مسلسل 1	18	23	الأخير	115	3480	400200	50000	-3977	328164	10000	60030
2625	غرب قنا الجديدة	منطقة الحي المتميز بالقرب من مركز المدينة	1	1	الأرضي	106	3440	364640	50000	-8066	299005	10000	54696
2626	غرب قنا الجديدة	منطقة الحي المتميز بالقرب من مركز المدينة	1	2	الأرضي	115	3440	395600	50000	-4506	324392	10000	59340
2627	غرب قنا الجديدة	منطقة الحي المتميز بالقرب من مركز المدينة	1	3	الأرضي	115	3440	395600	50000	-4506	324392	10000	59340
2628	غرب قنا الجديدة	منطقة الحي المتميز بالقرب من مركز المدينة	1	4	الأرضي	106	3440	364640	50000	-8066	299005	10000	54696
2629	غرب قنا الجديدة	منطقة الحي المتميز بالقرب من مركز المدينة	2	1	الأرضي	106	3440	364640	50000	-8066	299005	10000	54696
2630	غرب قنا الجديدة	منطقة الحي المتميز بالقرب من مركز المدينة	2	2	الأرضي	115	3440	395600	50000	-4506	324392	10000	59340
2631	غرب قنا الجديدة	منطقة الحي المتميز بالقرب من مركز المدينة	2	3	الأرضي	115	3440	395600	50000	-4506	324392	10000	59340
2632	غرب قنا الجديدة	منطقة الحي المتميز بالقرب من مركز المدينة	2	4	الأرضي	106	3440	364640	50000	-8066	299005	10000	54696
2633	غرب قنا الجديدة	منطقة الحي المتميز بالقرب من مركز المدينة	3	1	الأرضي	106	3440	364640	50000	-8066	299005	10000	54696
2634	غرب قنا الجديدة	منطقة الحي المتميز بالقرب من مركز المدينة	3	2	الأرضي	115	3440	395600	50000	-4506	324392	10000	59340
2635	غرب قنا الجديدة	منطقة الحي المتميز بالقرب من مركز المدينة	3	3	الأرضي	115	3440	395600	50000	-4506	324392	10000	59340
2636	غرب قنا الجديدة	منطقة الحي المتميز بالقرب من مركز المدينة	3	4	الأرضي	106	3440	364640	50000	-8066	299005	10000	54696
2637	غرب قنا الجديدة	منطقة الحي المتميز بالقرب من مركز المدينة	4	1	الأرضي	106	3440	364640	50000	-8066	299005	10000	54696
2638	غرب قنا الجديدة	منطقة الحي المتميز بالقرب من مركز المدينة	4	2	الأرضي	115	3440	395600	50000	-4506	324392	10000	59340
2639	غرب قنا الجديدة	منطقة الحي المتميز بالقرب من مركز المدينة	4	3	الأرضي	115	3440	395600	50000	-4506	324392	10000	59340
2640	غرب قنا الجديدة	منطقة الحي المتميز بالقرب من مركز المدينة	4	4	الأرضي	106	3440	364640	50000	-8066	299005	10000	54696
2641	غرب قنا الجديدة	منطقة الحي المتميز بالقرب من مركز المدينة	5	1	الأرضي	106	3440	364640	50000	-8066	299005	10000	54696
2642	غرب قنا الجديدة	منطقة الحي المتميز بالقرب من مركز المدينة	5	2	الأرضي	115	3440	395600	50000	-4506	324392	10000	59340
2643	غرب قنا الجديدة	منطقة الحي المتميز بالقرب من مركز المدينة	5	3	الأرضي	115	3440	395600	50000	-4506	324392	10000	59340
2644	غرب قنا الجديدة	منطقة الحي المتميز بالقرب من مركز المدينة	5	4	الأرضي	106	3440	364640	50000	-8066	299005	10000	54696
2645	غرب قنا الجديدة	منطقة الحي المتميز بالقرب من مركز المدينة	1	22	الأخير	115	3440	395600	50000	-4506	324392	10000	59340
2646	غرب قنا الجديدة	منطقة الحي المتميز بالقرب من مركز المدينة	1	23	الأخير	115	3440	395600	50000	-4506	324392	10000	59340
2647	غرب قنا الجديدة	منطقة الحي المتميز بالقرب من مركز المدينة	1	24	الأخير	115	3440	395600	50000	-4506	324392	10000	59340
2648	غرب قنا الجديدة	منطقة الحي المتميز بالقرب من مركز المدينة	2	21	الأخير	115	3440	395600	50000	-4506	324392	10000	59340
2649	غرب قنا الجديدة	منطقة الحي المتميز بالقرب من مركز المدينة	2	22	الأخير	115	3440	395600	50000	-4506	324392	10000	59340
2650	غرب قنا الجديدة	منطقة الحي المتميز بالقرب من مركز المدينة	2	23	الأخير	115	3440	395600	50000	-4506	324392	10000	59340
2651	غرب قنا الجديدة	منطقة الحي المتميز بالقرب من مركز المدينة	2	24	الأخير	115	3440	395600	50000	-4506	324392	10000	59340
2652	غرب قنا الجديدة	منطقة الحي المتميز بالقرب من مركز المدينة	3	21	الأخير	115	3440	395600	50000	-4506	324392	10000	59340
2653	غرب قنا الجديدة	منطقة الحي المتميز بالقرب من مركز المدينة	3	22	الأخير	115	3440	395600	50000	-4506	324392	10000	59340
2654	غرب قنا الجديدة	منطقة الحي المتميز بالقرب من مركز المدينة	3	23	الأخير	115	3440	395600	50000	-4506	324392	10000	59340
2655	غرب قنا الجديدة	منطقة الحي المتميز بالقرب من مركز المدينة	3	24	الأخير	115	3440	395600	50000	-4506	324392	10000	59340
2656	غرب قنا الجديدة	منطقة الحي المتميز بالقرب من مركز المدينة	4	21	الأخير	115	3440	395600	50000	-4506	324392	10000	59340
2657	غرب قنا الجديدة	منطقة الحي المتميز بالقرب من مركز المدينة	4	22	الأخير	115	3440	395600	50000	-4506	324392	10000	59340
2658	غرب قنا الجديدة	منطقة الحي المتميز بالقرب من مركز المدينة	4	23	الأخير	115	3440	395600	50000	-4506	324392	10000	59340
2659	غرب قنا الجديدة	منطقة الحي المتميز بالقرب من مركز المدينة	4	24	الأخير	115	3440	395600	50000	-4506	324392	10000	59340
2660	غرب قنا الجديدة	منطقة الحي المتميز بالقرب من مركز المدينة	5	21	الأخير	115	3440	395600	50000	-4506	324392	10000	59340
2661	غرب قنا الجديدة	منطقة الحي المتميز بالقرب من مركز المدينة	5	22	الأخير	115	3440	395600	50000	-4506	324392	10000	59340
2662	غرب قنا الجديدة	منطقة الحي المتميز بالقرب من مركز المدينة	5	23	الأخير	115	3440	395600	50000	-4506	324392	10000	59340

يتم سداد باقى قيمه الوحده على اقساط ربع سنويه لمده 3 سنوات بدون فوائد و يمكن السداد على اقساط ربع سنويه متساويه لمده 5 سنوات او 7 سنوات محمله بالفائده على الرصيد المدين فيما يزيد عن الـ 3 سنوات